

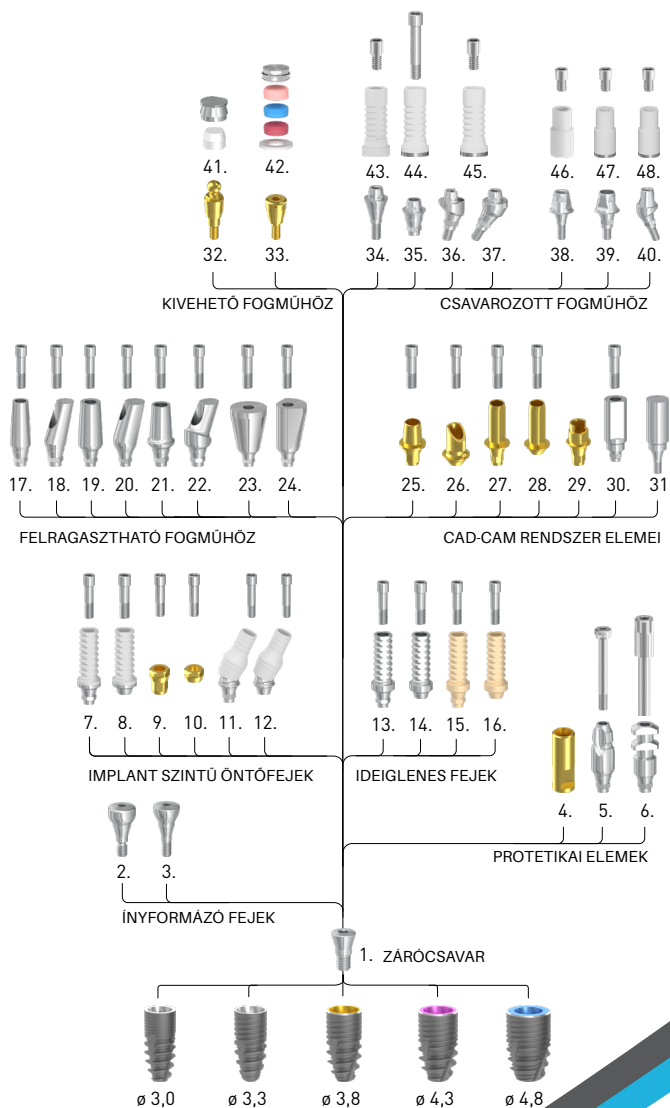
## A HiCON Rendszer felépítményeinek választéka

Implantátum átmérők:  $\varnothing 3,0$   $\varnothing 3,3$   $\varnothing 3,8$   $\varnothing 4,3$   $\varnothing 4,8$

Megnevezés	Sulkus (mm)	Hossz (mm)
1 Zárócsavar	-	-
2 Ínyformázó fej, keskeny	2 4 6	-
3 Ínyformázó fej, anatómiai	2 4 6	-
4 Technikai implantátum	-	12
5 Mintavételi fej zárt kanálhoz	-	11
6 Mintavételi fej nyitott kanálhoz	-	11
7 Kiegészítő fej, Co-Cr, fém alappal, pozicionált	-	12
8 Kiegészítő fej, fém alappal, nem pozicionált	-	12
9 Interface, pozicionált	-	-
10 Interface, nem pozicionált	-	-
11 Gömbcsuklós fej, pozicionált	1 3	-
12 Gömbcsuklós fej, nem pozicionált	1 3	-
13 Ideiglenes fej, pozicionált	-	12
14 Ideiglenes fej, nem pozicionált	-	12
15 Ideiglenes fej, pozicionált, PEEK	-	12
16 Ideiglenes fej, nem pozicionált, PEEK	-	12
17 Keskeny fej, egyenes	-	9
18 Keskeny fej ferde, 15°, 25°	-	9
19 Univerzális fej, egyenes	-	11
20 Univerzális fej, ferde 15°, 25°, 35°, 45°	-	11
21 Anatómiai fej, egyenes	2 4 6	-
22 Anatómiai fej, ferde 15°, 25°	2 4 6	-
23 Trapéz fej 15°, 25°, 35°, 45°	-	9 11 13
24 Delta fej 15°, 25°, 35°, 45°	-	9 11 13
25 Titán bázis	-	5
26 Préskerámia alap	-	5
27 Csőfej, pozicionált	-	9
28 Csőfej, nem pozicionált	-	9
29 Titán bázis, PCT lépcsős	-	5
30 Scanbody fej, átmenőcsavaros	-	12
31 Scanbody fej, becsavarható	-	12
32 Gömbfej	0,5 1 2 3 4 5 6 7	-
33 Lokátor fej, egyenes	0,5 1 2 3 4 5 6 7	-
34 Multi-unit fej, egyenes	0,5 1 2 3 4 5 6 7	-
35 Multi-unit fej, átmenőcsavaros	0,5 1 2 3 4 5 6 7	-
36 Multi-unit fej ferde, 20°, 30°	1 2 3 4 5 6 7	-
37 MC fej ferde, 20°, 30°	1 2 3 4 5 6 7	-
38 Multi-unit SR fej, becsavarható	0,5 1 2 3 4 5 6 7	-
39 Multi-unit SR fej, átmenőcsavaros	0,5 1 2 3 4 5 6 7	-
40 Multi-unit SR fej, ferde 20°, 30°	1 2 3 4 5 6 7	-
41 Oc fémsapka, OC műanyag betét; 1,8; 2,5	-	-
42 Lokátor sapka szett	-	-
43 Kiegészítő műanyag fej, műanyag, Multi-unit	-	-
44 Kiegészítő műanyag fej, Co-Cr, Multi-unit	-	-
45 Kiegészítő műanyag fej, titán, Multi-unit	-	-
46 Kiegészítő műanyag fej, Multi-unit SR	-	-
47 Kiegészítő műanyag fej, Co-Cr, Multi-unit SR	-	-
48 Kiegészítő műanyag fej, titán, Multi-unit SR	-	-

## A HiCON Rendszer elemeinek funkcionális struktúrája

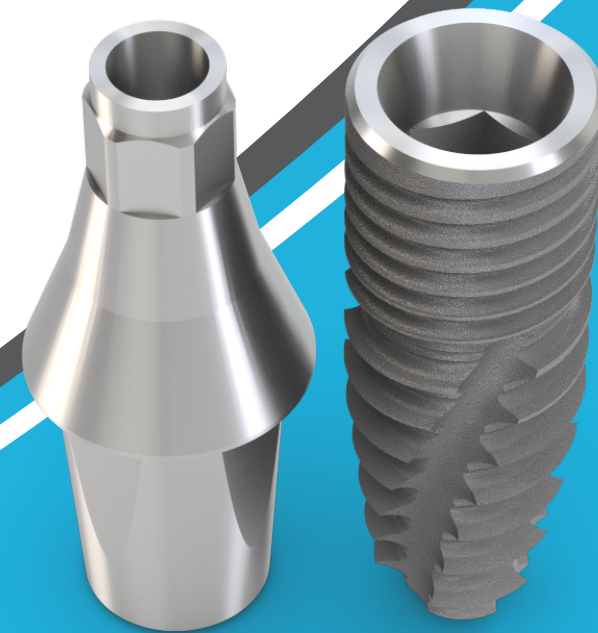
Implantátumainkhoz Grade 4, felépítményeinkhez Grade 5 minőségű titánt alkalmazunk. Felépítményeink készülhetnek továbbá Co-Cr anyagból, műanyag fejekhez pedig POM vagy PEEK anyagokat alkalmazunk.



# BIONIKA

# HiCON

## Implant System



A méretek egyedi igényeknek megfelelően változhatnak



info@bionika.hu  
www.bionika.hu  
Tel.: +36 70 670 68 75  
**Bionika Medline Kft**

## Vállalat

A BIONIKA Medline Orvostechnikai Kft. 1989-ben alakult. Több mint 30 éves tapasztalattal rendelkezünk az orvosi műszer és implantátum fejlesztésben, gyártásban és kereskedelemben. A BIONIKA, mint kutató, fejlesztő, gyártó és forgalmazó egyaránt jelen van a fogászat, szájsebészet, traumatológia, ortopédia és rehabilitáció orvos-szakmai területein.

Célkitűzésünknek és felfogásunknak megfelelően nagy jelentőséget tulajdonítunk a „BIONIKA” szónak, mely egy olyan tudományos gondolkodást jelöl a biológia, a technika és az elektronika határmezsgyéjén, amely ötvözi e három területet a kutató, fejlesztő munkánk során.



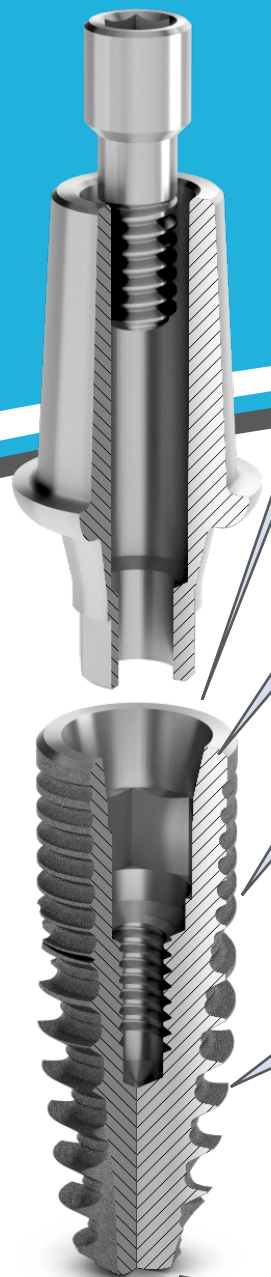
### Klinikai és technológiai tapasztalatok:

Sikereinkhez hozzá járul a klinikai és technológiai tapasztalatok folyamatos feldolgozása, ötvözése és hasznosítása a fejlesztésben, visszacsatolva egészen a gyártóbázisig. Itt születnek a vevői igényeknek legjobban megfelelő megoldások, konstrukciók, melyeket folyamatos fejlesztés alatt tartunk.

**Fejlesztés:** A BIONIKA tulajdonosai nagy hangsúlyt fektetnek a folyamatos termék és technológiai fejlesztésekre. Termékeinket orvosok és mérnökök szoros együttműködésével fejlesztjük, mely által biztosítani tudjuk azok folyamatos világszínvonalú minőségét és gyakorlati használatosságát egyaránt.

**Minőség:** A vevőink által elvárt minőséget a harmonizált Európai Uniói jogszabályok szerinti tervezés, gyártás és minőségirányítás garantálja. A BIONIKA Medline Kft. az EN ISO 9001 és az ISO 13485 minőségirányítási rendszer szerint működik. Termékeink CE jellel rendelkeznek.

**Garancia:** Az implantátum beültetést követően, a csontosodási folyamat kockázatát a BIONIKA magára vállalva - az ok-okozati összefüggésektől függetlenül - a vásárlást követő egy éven belül, cseregaranciát biztosítunk. Egyébként termékeinkre hosszú távú, 10 éves cseregaranciát adunk.



## A HiCON Implantátum Rendszer jellemzői

A fogorvosi és implantológusi gyakorlatban igény merült fel a különböző fogászati implantátumok között egy olyan implantátum rendszerre mely a lehető legegyszerűbb módon fedő le az átlagos csontszerkezettel rendelkező páciensek körét. Főbb jellegzetessége az, hogy a szokásos megoldásoktól eltérően jobban követi a biológiai foggyökér formát, a primer stabilitást biztosító menet struktúrája pedig több mint 30 éves tapasztalatnak megfelelően a legkorszerűbb és lehető legnagyobb primer stabilitást nyújtó konstrukció, mely jól alkalmazkodik mind a corticalis és spongiosa állcsont szerkezetéhez. Így került kifejlesztésre a HiCON termékcsalád.

### Cone & Hex & Cilinder kapcsolat

Ezen összetett kúp és hatszög hasáb + henger geometria a mérnöki gyakorlatban már jól bevált, tökéletes illeszkedést biztosítja. 25 fokos, könnyen oldható kúpszöglet alkalmazunk, mely mikromozgás mentes erőátvitelt eredményez és kedvező feltételeket nyújt a pontos nyitott vagy zárt kanalas mintavételhez. Mélyen az implantátum belsejébe szuperponálja az erőt. A fej hengeres nyúlványának pontos illesztése, biztosítja a fej billenő stabilitását.

### Platform switching

A felépítmény kapcsolódó átmérője kisebb, mint az implantátum csontához kötődő külső része. A csont rákúszhat az implantátum felső peremére. Ajánlott beültetési mélység: Implantátum hossz + 0,5-1mm.

### Kúpos, spirálisan mikrobarázdált corticalis felület

A több bekezdésű mikrobarázdált spirális felület a corticalisba kapaszkodva jelentős teherviselésű elemként funkcionál, mind a primer, mind a későbbi fázisokban. Ezen kúpos tömítő, önzáró, rádiusos menet struktúra elősegíti a dinamikus erőhatások levezetését, és biztosítja a mikromozgás mentes állapotot a gyors beépüléshez.

### Anatómiai foggyökér forma, nagy menetemelkedésű, önkompressziós spongiosa menet

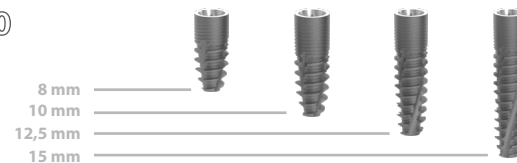
A HiCON követi az anatómiai foggyökér formát. Az implantátum csavarmentet - kúposágának és nagy menetemelkedésű, nagy menetmélységű, önzáró és önmetsző kialakításának köszönhetően - csonttömőrtő hatással rendelkezik. Ezáltal lehetőség nyílik arra, hogy igény szerint akár azonnal terhelhető legyen az implantátum a nagy primerstabilitás eredményeként.

### Lekerekített önfúró implantátum vég

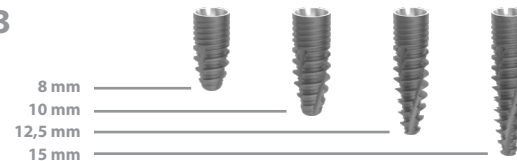
Az implantátum behelyezésekor elősegíti a kisebb mértékű irányváltásokat.

átmérő (mm)	implantátum hossz (mm)			
	8	10	12,5	15
ø 3,0				
ø 3,3				
ø 3,8				
ø 4,3				
ø 4,8				

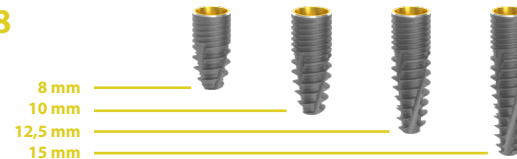
ø 3,0



ø 3,3



ø 3,8



ø 4,3



ø 4,8

