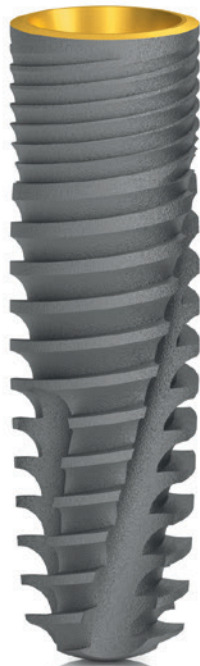
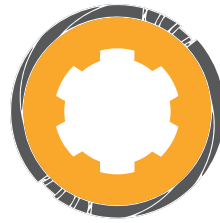




SCANDREA IMPLANT SYSTEM



SCANDREA



SCANDREA +

TARTALOMJEGYZÉK

BEMUTATKOZÁS

Cégismertető

Technológia és minőség

Implantátum felületkezelés

Csomagolás

SCANDREA IMPLANTÁTUM RENDSZER

A rendszer elemeinek funkcionális struktúrája

Alkalmazási területei

Ø 3.3 mm platformú implantátumok

Ø 3.8 mm platformú implantátumok

Ø 4.3 mm platformú implantátumok

Ø 5.0 mm platformú implantátumok

Ø 6.0 mm platformú implantátumok

Ø 7.0 mm platformú implantátumok

SCANDREA FELÉPÍTMÉNY RENDSZER

Felépítmények tartozékai

MŰSZEREK

Műszerkészletek

Sebészeti fúrók

Racsnis nyomatékkulcs

3

3

4

6

8

12

15

16

18

20

22

24

26

28

30

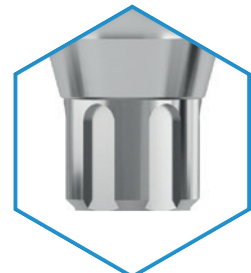
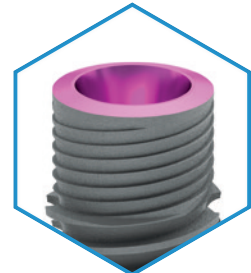
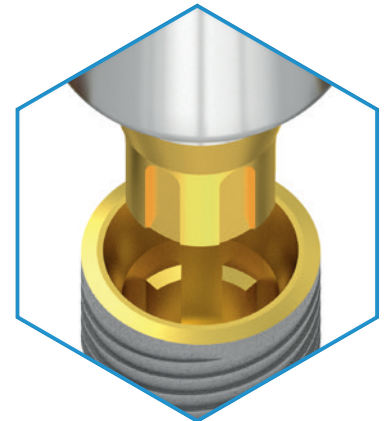
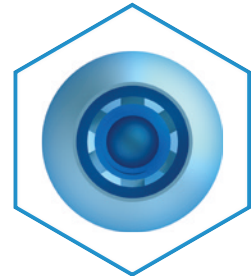
38

40

44

46

48





Cégismertető

A BIONIKA Medline Orvostechikai Kft. magyar-svéd tulajdonú cégcsoport tagjaként működik. Elődje 1989. évben alakult. Tulajdonosai magyar és svéd állampolgárságú magánszemélyek.

30 éves tapasztalattal rendelkezünk az orvosi műszer és implantátum fejlesztésben, gyártásban és kereskedelemben.

A BIONIKA, mint kutató-fejlesztő, gyártó és forgalmazó egyaránt jelen van a fogászat, szájsebészet, traumatológia, ortopédia és rehabilitáció orvosszakmai területein.

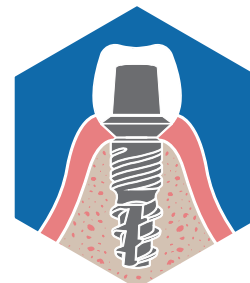
Célkitűzésünknek és felfogásunknak megfelelően nagy jelentőséget tulajdonítunk a „BIONIKA” szónak, mely egy olyan tudományos gondolkodást jelöl a biológia, a technika és az elektronika határmezsgyéjén, amely ötvözi a három területet a kutató-fejlesztő munkánk során.

Klinikai és technológiai tapasztalatok: Sikereinkhez hozzájárul a klinikai és technológiai tapasztalatok folyamatos feldolgozása, ötvözése és hasznosítása a fejlesztésben, visszacsatolva egészen a gyártóbázisig. Itt születnek a vevői igényeknek legjobban megfelelő megoldások, konstrukciók, melyeket folyamatos fejlesztés alatt tartunk.

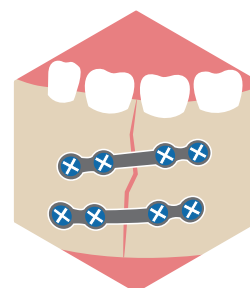
Fejlesztés: A BIONIKA tulajdonosai nagy hangsúlyt fektetnek a folyamatos termék és technológiai fejlesztésekre. Termékeinket orvosok és mérnökök szoros együttműködésével fejlesztjük, mely által biztosítani tudjuk azok folyamatos világszínvonalú minőségét és gyakorlati használhatóságát egyaránt.

Minőség: A vevőink által elvárt minőséget a harmonizált Európai Uniói jogszabályok szerinti tervezés, gyártás és minőségirányítás garantálja. A BIONIKA Medline Kft. az EN ISO 9001 és az ISO 13485 minőségirányítási rendszer szerint működik. Termékeink CE jellel rendelkeznek.

Garancia: Az implantátum beültetést követően - a csontosodási folyamat kockázatát a BIONIKA magára vállalva - az ok-okozati összefüggésektől függetlenül - a vásárlást követő egy éven belül, cseregaranciát biztosítunk. Valamint termékeinkre hosszú távú, 10 éves garanciát adunk.



FOGÁSZAT



SZÁJSEBÉSZET



TRAUMATOLÓGIA



ORTOPÉDIA

Technológia

A BIONIKA Medline Kft. 30 éves tapasztalattal rendelkezik a fogászati implantátumok, ahhoz tartozó beültető műszerek és fogtechnikai alkatrészek fejlesztésében és gyártásában. Ez idő alatt több mint 40 féle implantációs rendszert fejlesztettünk és gyártunk a mai napig, beültető műszerekkel együtt.

- Ezek egy részét a cég - saját piaci igényeinek megfelelően - saját forgalmazásra fejlesztette.
- Más rendszereket - független orvos-csoportokkal együttműködve - rendelésre, főleg külföldi piacokra fejlesztettünk és gyártunk. (Ezeket a megrendelő saját márkanév alatt forgalmazza)

Partnereink közel 20.000 féle egymástól különböző méretű és formájú alkatrészből választhatnak. Igen rugalmas a gyártástechnológiánk, gyorsan át tudunk állni egyik alkatrésztől a másikra, valamint képesek vagyunk több ezer darabos rendeléseknek is eleget tenni rövid átfutási idővel.

Ez a terület nagy pontosságú gyártást igényel (egyes esetekben szükség van 2-5µm-es tűrések tartására).

Minden technológiai műveletet mi végzünk, a gyártástól, a

felület kialakításon át, a csomagolásig. Termékeink CE jellel rendelkeznek, és szigorú minőségirányítási rendszerben történik a gyártás folyamata.

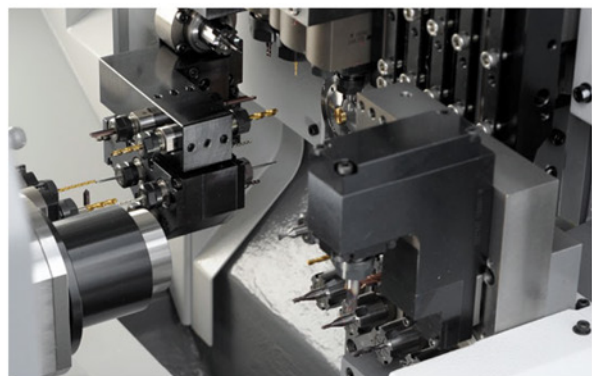
A fogászati, szájsebészeti, traumatológiai és ortopédiai ortovostechikai implantátumok legfontosabb alapanyagai a biokompatibilis anyagok.

Mivel viszonylag kis sorozatú sokszor testreszabott megoldások szükségesek, ezért gyorsan programozható CNC forgácsolás technológiát igényelnek. Ennek megfelelően szerszámtáras CNC megmunkáló központokkal és svájci típusú hosszsztergákkal rendelkezünk. Bonyolultabb felületek megmunkálásánál ipari 5 tengelyes CNC központot alkalmazunk CAD-CAM rendszer támogatásával. Gépeink nem csak fix hanem, hajtott forgácsoló szerszámegységekkel is fel vannak szerelve, amelyekkel komplexebb térgeometriai megmunkálásokat is el tudunk végezni.

Kiegészítő technológiaként homokszóró, polírozó titán színező illetve sterilizáló berendezésekkel rendelkezünk.

A fogászati egyedi protetikai elemek igény szerinti gyártását a BIONIKA Fraze-centrum támogatja.

Partnereink



Minőség és garancia

A termékek minőségét a harmonizált Európai Uniói jogszabályok szerinti tervezés, gyártás és minőségirányítás garantálja.

A BIONIKA Medline Orvostechnikai Kft. az EN ISO 9001 és az EN ISO 13485 minőségirányítási rendszer szerint működik. Termékeink pedig CE jellel rendelkeznek. Melyet az EMKI tanúsított.

Az általunk gyártott termékekre 10 év hosszú távú garanciát vállalunk.

Az implantátum beültetést követően, a csontosodási folyamat orvosi kockázatát csökkentve, az ok-okozati összefüggésektől függetlenül, a vásárlást követő egy éven belül, azonnali cseregaranciát biztosítunk a kihullott, leejtett implantátumainkra.



A BIONIKA Medline Kft. több mint 30 éves fennállása alatt mindig is kiemelt figyelmet fordított a minőségre és megbízhatóságra. A Bisnode tanúsítvány vállalatunk megbízhatóságáról, stabilitásáról tesz tanúbizonyságot. A BIONIKA 2016-ban és 2017-ben is "Tripla A" Bisnode minősítést kapott.

AAA (tripla A) minősítéssel Magyarországon csupán a cégek 0,63 %-a rendelkezik, velük az üzleti kapcsolat kialakításának pénzügyi kockázata rendkívül alacsony – forrás: bisnode.hu

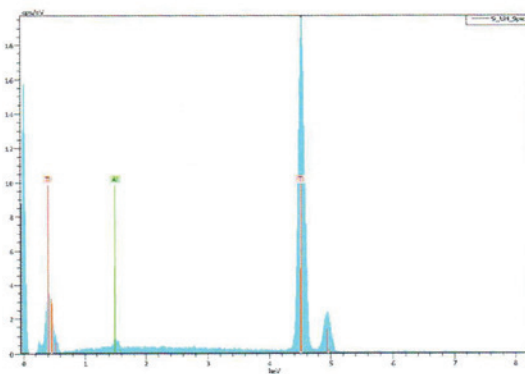
Szupertiszta implantátum felület

A BIONIKA implantátumok gyártásánál alkalmazott ISO 5832-2ASTMF67 szabvány szerinti Grade 4 minőségű titán, fogászati implantológiai célra a legkedvezőbb tulajdonságokat mutatja.

Megfelelő tisztasága miatt rendkívül jó a biokompatibilitása, mely mellett kiváló szilárdsági tulajdonságokkal rendelkezik. Kezdetben, mi és sok más implantátum előállító cég is a nagyobb tisztaságú titánt preferálta, azonban szilárdsági okok miatt ma már szinte minden implantátum Grade 4 vagy egyéb ötvözött titánból készül a világon.

Az implantátum rendszerek felépítményeinél minden esetben ötvözött, nagy szilárdságú ISO 5832-4 ASTM F136 szabványnak megfelelő Grade 5 minőségű titánt alkalmazunk. A szabvány szerint használt titán kiváló biokompatibilitással rendelkezik, ezért szinte kockázatmentesen használható.

Szinte minden szakember belátja, hogy az implantáció sikerét leginkább az implantológus gyakorlata határozza meg, valamint a műtéti körülmények, a gondosan kézben tartott higiénia és a beteg adottságai.



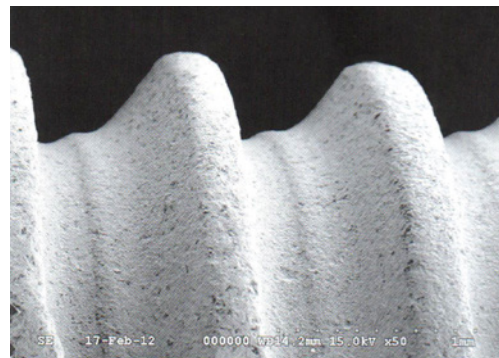
*Bionika implantátum energiadiszperzív röntgenspektrométeres elemalízise**

A BioTiS felületkezelési technológiánk főbb lépései:

- Vegyi-, mechanikus-felülettisztítás és felületérdesítés
- Speciális ultrahangos mosás, felülettisztítás és sterilizálás
- Felületstruktúra átalakítása savazási eljárással
- Többlépcsős savmentesítés, tisztítás
- Elektrokémiai felületmódosítás
- Csíramentesítés
- Fiziológiai oldatban való felületkezelés

Ezen technológiai lépések minden esetben steril körülmények között zajlanak.

Az implantátumok végső csomagolása négyrétegű. A csomagolás steril kabinban történik. A végleges sterilítást akkreditált 20 Rad erősségű gamma-sterilizálási eljárással biztosítjuk.



*Bionika implantátum elektronmikroszkóp képe **



*Bionika implantátum elektronmikroszkóp képe**

*Forrás: FOGORVOSI SZEMLE, 106. évf. 4. sz. 2013. 135-143

Alkalmazott alapanyagok



Titán Grade 4

Kémiai összetétel

Elemek	Összetevők határértéke(%)
O	0,4 max.
Fe	0,3 max.
C	0,1 max.
N	0,05 max.
H	0,0125 max.
Ti	>99% / balance

Mechanikai tulajdonságok

szilárdság	680 MPa min.
tágulás	10 %

Az **ISO 5832-2** szabványnak megfelelően.

Titán Grade 5

Kémiai összetétel

Elemek	Összetevők határértéke(%)
Al	5,5-6,75 max.
V	3,5-4,5 max.
Fe	0,3 max.
O	0,2 max.
C	0,08 max.
N	0,05 max.
H	0,015 max.
Ti	balance

Mechanikai tulajdonságok

szilárdság	860 MPa min.
tágulás	10 %

Az **ISO 5832-3** szabványnak megfelelően.

CoCr

Kémiai összetétel

Elemek	Összetevők határértéke(%)
C	0,1 max.
Si	1,0 max.
Mn	1,0 max.
P	0,005 max.
S	0,005 max.
Cr	30,0 max.
Mo	7,0 max.
Ni	1,0 max.
Co	-
N	0,2250 max.

Mechanikai tulajdonságok

szilárdság	1240,00 MPa min.
nyúlási határ	900,00 min.
szakadási nyúlás	18,00 min.
törési kontrakció	23,00 min.

Az **ISO 5832-4** szabványnak megfelelően.

Műanyagok

POM (polioximetilén) Hőre lágyuló szintetikus műanyag. Kiváló tulajdonságai pl: nagyfokú keménység, kismértékű kopás, jó rugalmasság, kicsi nedvsvívó képesség. Sűrűség: 1.41 g/cm³ Szakadási nyúlás: min. 30% Folyás feszültség: min. 65 Mpa. Színe fehér.

PEEK (poli(éter-éter-keton)) Kiváló hőállóságú műanyag, minden hagyományos sterilizálási módszer mellett használható (gőz, száraz hő, etilén-oxid, gamma-sugárzás). Sűrűség: 1.30-1.41 g/cm³ Szakítószilárdsága: 115 Mpa. Szakadási nyúlás: min. 17% Színe természetes barnás szürke.

SCANDREA csomagolás



10 darabos gyűjtődoboz



üvegse steril fóliában



a fólia eltávolítása



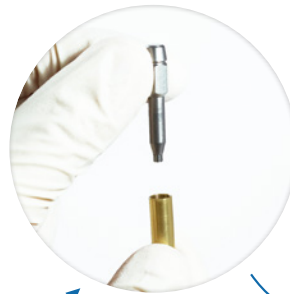
steril üvegse



a záró dugó eltávolítása



a záró dugó eltávolítása



implantátum és multifunkcionális fej a záró dugóban



implantátum behajtókulcs használata



GYŰJTŐDOBOZ

A rendelési mennyiségek függvényében, 5 és 10 darabos gyűjtődobozt alkalmazunk.

SCANDREA csomagolás



Törekvésünk szerint a csomagolásnál alkalmazott alapanyagok közel 100%-ban a természetben előforduló, környezetbarát, természetes anyagok.

aluminium • titán • üveg • kaucsuk • papír

ÜVEGCSE

A csomagolás első két rétege az implantátum tartó persely és egy átlátszó üvegcsé. Ez a két réteg biztosítja a teljes, nulla csíraszámú sterilitást.

Scandrea, Normál Implantátum
 Ø 3,3 x L13,00 mm
 REF 500.002.425.130 2016-06
 LOT 121214-08 2021-06
 CE 1008 STERILE R CM 007
 BIONIKA Medline Kft. www.bionika.hu
 3516 Miskolc, Tégla utca 29.

PAPÍRDOBOZ

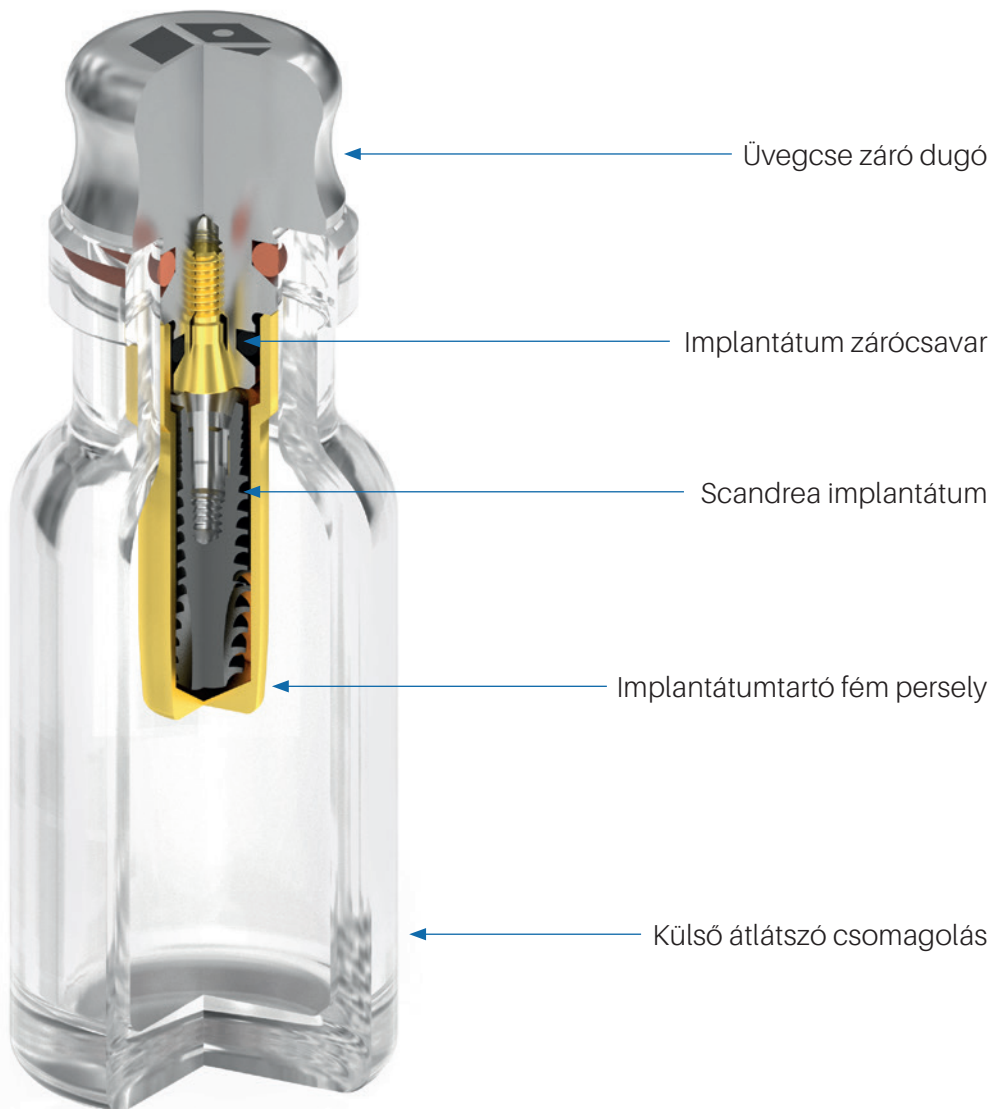
A csomagolás külső rétege egy olyan nagy tömörségű papírdoboz, mely a fizikai védelmet hivatott szolgálni. Minden papírdoboz színekódos címkéssel van ellátva a platform-átmérők szerint. Ehhez igazodik a csomagolás színe is.



SCANDREA csomagolás metszeti képe és tartozékai








A csomagolás belső rétege az implantátum tartó persely. Ebben a perselyben található maga az implantátum.

A perselyt az üvegcsé záró dugója tartja, ezzel együtt távolítható el az üvegcséből. Az implantátumzárócsavarjásinténadugóbantálalható.



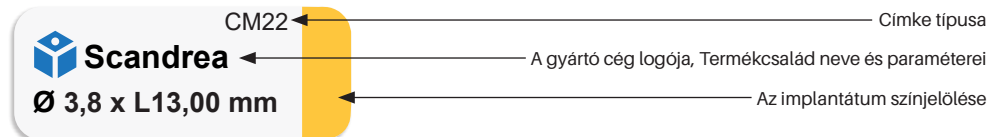
SCANDREA termékcímkék és jelmagyarázatuk

Szín és átmérő szerint megkülönböztetett platformátmérők (mm):

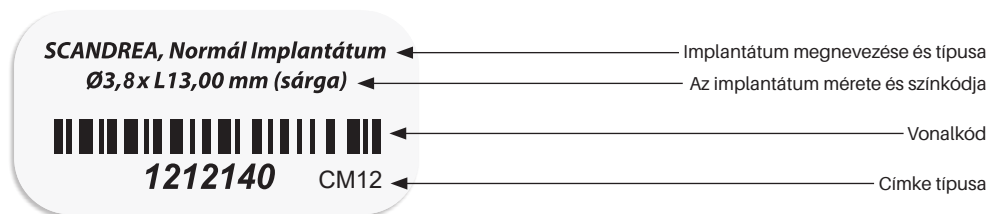
 2,8 - türkiz
  3,0 - szürke
  3,8 - sárga
  4,3 - lila
  5,0 - kék
  6,0 - zöld
  7,0 - fehér

Az Implantátum rendszer külső csomagolásán szereplő három féle termékcímke által hordozott információk:

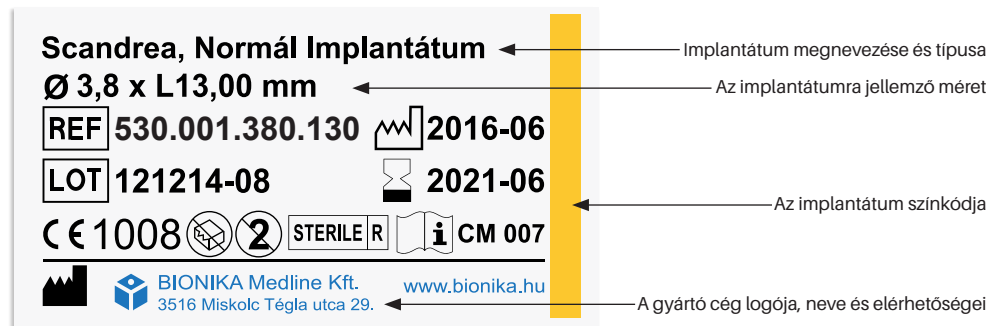
A doboz oldala



Doboztető



A doboz hátoldala



Jelmagyarázat:



Átmérő



Hosszméret



Cikkszám



Gyártási szám



Gyártás ideje



Lejárat idő



Sérült csomagolás esetén felhasználni tilos!



Újra felhasználni tilos!



Gammasugárral sterilizált



Gőzzel vagy száraz hővel sterilizált termék



Nem steril termék a csomagolásban



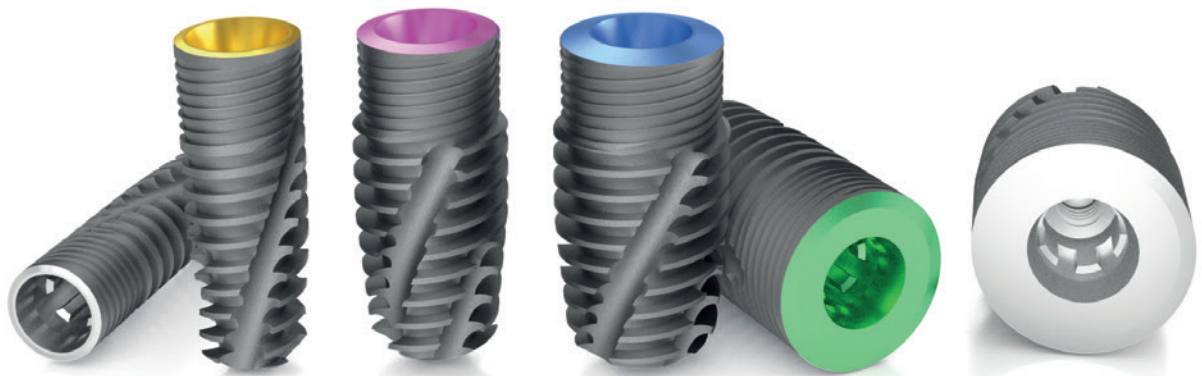
Olvassa el a használati útmutatót!



Minősítő cég (EMKI) kódja



Gyártó





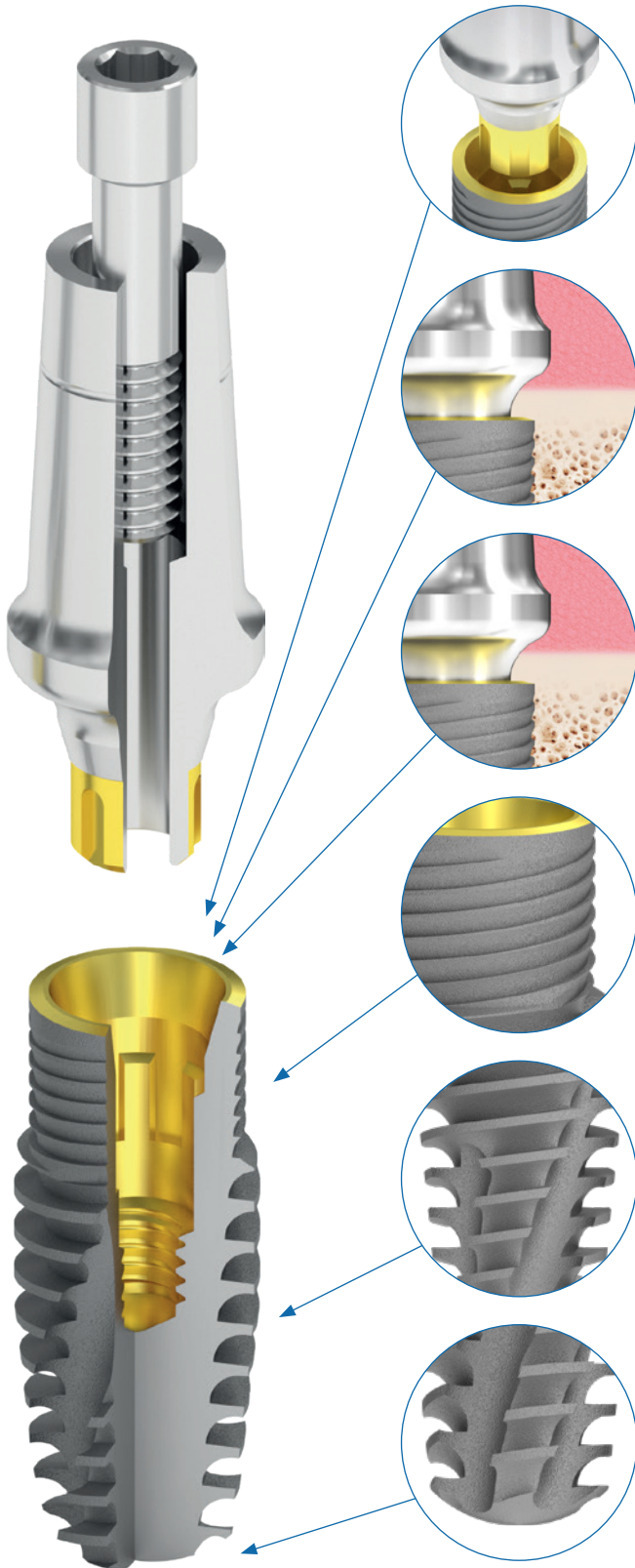
SCANDREA

IMPLANT SYSTEM

IMPLANTÁTUMOK

SCANDREA implantátumrendszer

Legújabb fejlesztésű implantátum rendszerünk a lehető legkiválóbb mérnöki munka eredménye. A SCANDREA a BIONIKA prémium kategóriás rendszereként a legmagasabb elvárásoknak is megfelel.



Kapcsolat: Conical-Connection

Olyan illeszkedést használunk, mely mikromozgás mentes erőátvitelt eredményez és kedvező feltételeket nyújt a pontos mintavételhez. Mélyen az implantátum belsejébe szuperponálja az erőket

Cortical Level

Az implantátum benmaradási esélyét lényegesen javítja ha a corticalis szintre, illetve az alá kerül behelyezésre az implantátum felső pereme

Platform switching

A felépítmény kapcsolódó átmérője kisebb mint az implantátum csomhoz kötődő külső része. A csont rákúszhat az implantátum felső peremére

Spirálisan mikrobarázdált felület

A mikrobarázdált spirális felület jelentős teherviselő elemként funkcionál. Az önzáró menetstruktúra és a ciklois zsinórmenet mikromozgás mentes állapotot és gyors beépülést biztosít

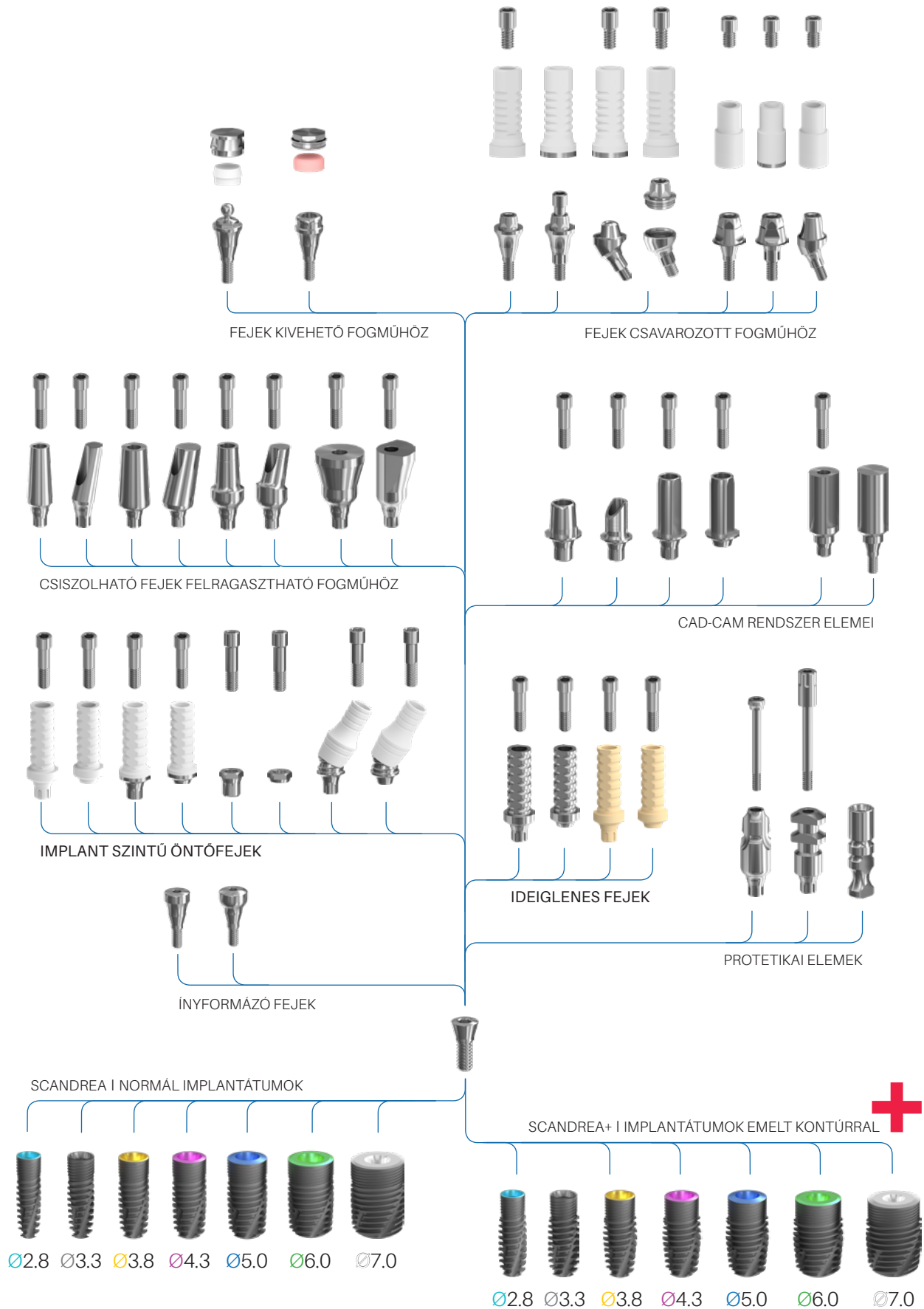
Anatómiai foggyökér forma

Az implantátum csavarmenet kúposágának és nagy menetemelkedésének, menetmélységének, önzáró és önmetsző kialakításának köszönhetően csonttömörítő hatású, kellő körültekintéssel akár azonnal terhelhető

Lekerekített implantátum vég

Az implantátum behelyezésekor elősegíti a kisebb mértékű irányváltásokat

A SCANDREA Rendszer elemeinek funkcionális struktúrája



A SCANDREA alkalmazási területei

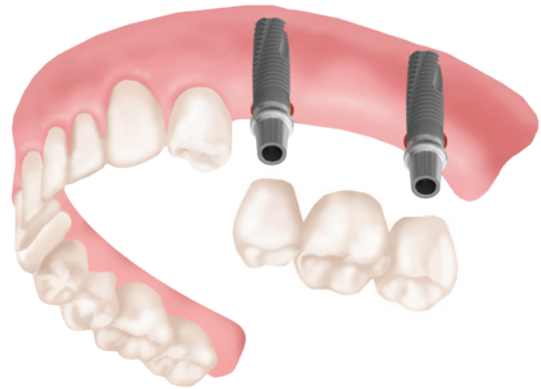


Egy fog hiánya esetén

Ilyenkor egy fog pótlásához nem kell lecsiszolnunk két egészséges fogat hidpótláshoz, hanem egy implantátumot beültetünk, majd erre egy koronát ragasztunk a hagyományossal megegyező módon.

Sorvégi foghiány(ok) esetén

Ebben az esetben, hátsó pillérfog hiányában, nem tudunk rögzített pótlást készíteni (hid). Minimálisan két darab implantátum beültetésével már elvégezhető a (rögzített) hid pótlás elkészítése.



Teljes foghiány esetén

Ilyenkor a páciensnek egy foga sincs, teljes fogpótlás készíthető. Ebben az esetben az egyik megoldás a kivethető fogsor:

2-4 implantátumot ültetünk be, ezek fogják rögzíteni a kivethető fogat. Ez hatalmas életminőség javulást hoz a páciensnek, hiszen így fogsora nagyon stabil lesz, úgy a rágásban, mind a beszédben kiválóan tudja használni.

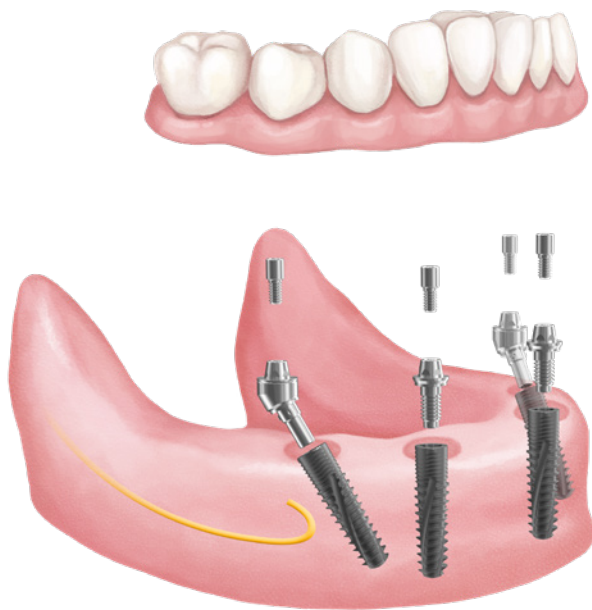
Ezen a megoldáson belül is két további lehetőség van: használhatunk gömbfejes vagy lokátorfejes felépítményeket.

Több, 6-8 implantátum beültetésével teljes rögzített pótlás (kőhid) készíthető, amely mind funkcionálisan, mind pedig esztétikailag közel egyenértékű a természetes fogakkal.



Kivethető fogsor

Csavarrögztetésű fix fogpótlások 4 vagy 6 implantátummal



Optimum Concept

Optimum Concept

All-on-4® típusú gazdaságos megoldás

Az Optimum koncepcióval nagy stabilitás érhető el, mindössze négy implantátum beültetésével.

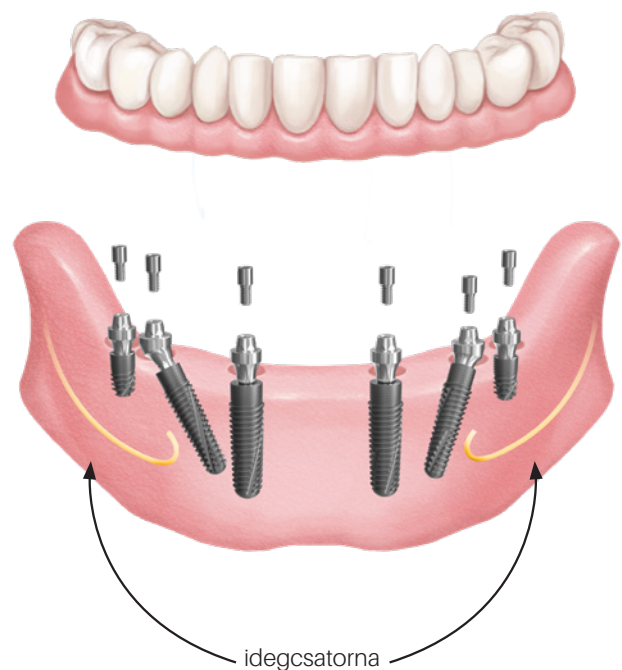
- Az ideiglenes fogsor már a műtét napján behelyezhető.
- Azonnali javulás funkcióban, beszédben és természetesen esztétikailag is.
- A kezelési idők rövidebbek és a költségek alacsonyabbak lehetnek a hagyományos implantátumkezelési módokhoz képest.
- A dönthető hátsó implantátumokat jobban lehet rögzíteni az elülső csontba. Ez elősegíti a protézis alátámasztását.

Safe Concept

All-on-6® típusú biztonságos megoldás

A Safe koncepcióval még tovább növelhető a fogmű stabilitása. Különösen előnyös extra rágóerő esetén.

- A ferde fejes implantátumok használata lehetővé teszi hosszabb implantátumok alkalmazását, az idegcsatorna kikerülésével.
- A hosszabb implantátumok használata lehetővé teszi, hogy a csont és az implantátum nagyobb felületen érintkezhesen, ezzel elérhetővé téve a csontpótlást.
- Kedvező csont szint döntött és axiális implantátumokhoz.
- Magas benmaradási arányok.

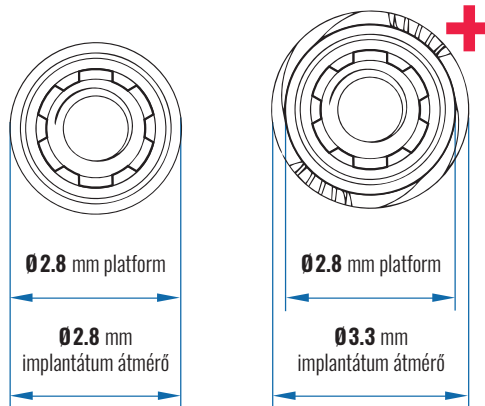


Safe Concept

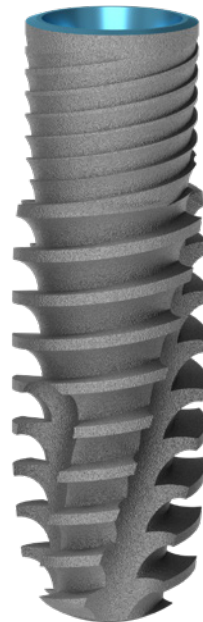
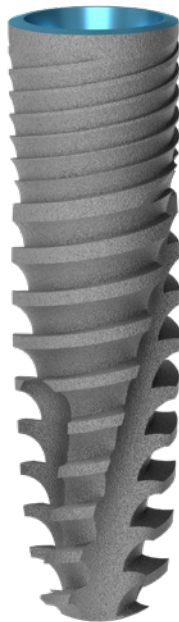
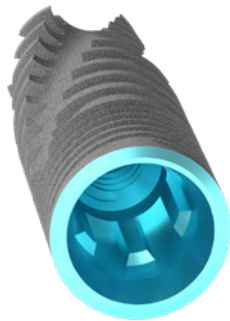
SCANDREA Ø2.8 platformú implantátumok

A vékony, $\varnothing 2,8$ mm-es és $\varnothing 3,3$ mm-es átmérőjű, $\varnothing 2,8$ mm-es platformú Scandrea implantátum kiválóan alkalmas átlagosnál vékonyabb csontszerkezet esetében, a fogművek hosszú távú megtartására.

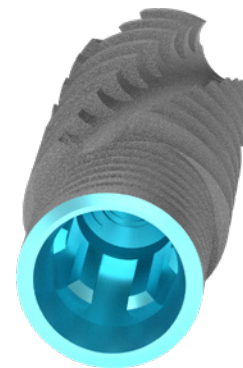
Alapanyaga homogén szerkezetű, nagy szilárdságú titánium ötvözet.



NORMÁL
IMPLANTÁTUM



IMPLANTÁTUM
EMELT KONTÚRRAL



SCANDREA IMPLANTÁTUM KÉZI BEHAJTÓKULCS



$\varnothing 2.8$ mm
L 6 mm



$\varnothing 2.8$ mm
L 12 mm



$\varnothing 2.8$ mm
L 6 mm



$\varnothing 2.8$ mm
L 12 mm



SCANDREA IMPLANTÁTUM GÉPI BEHAJTÓKULCS



$\varnothing 2.8$ mm
L 6 mm

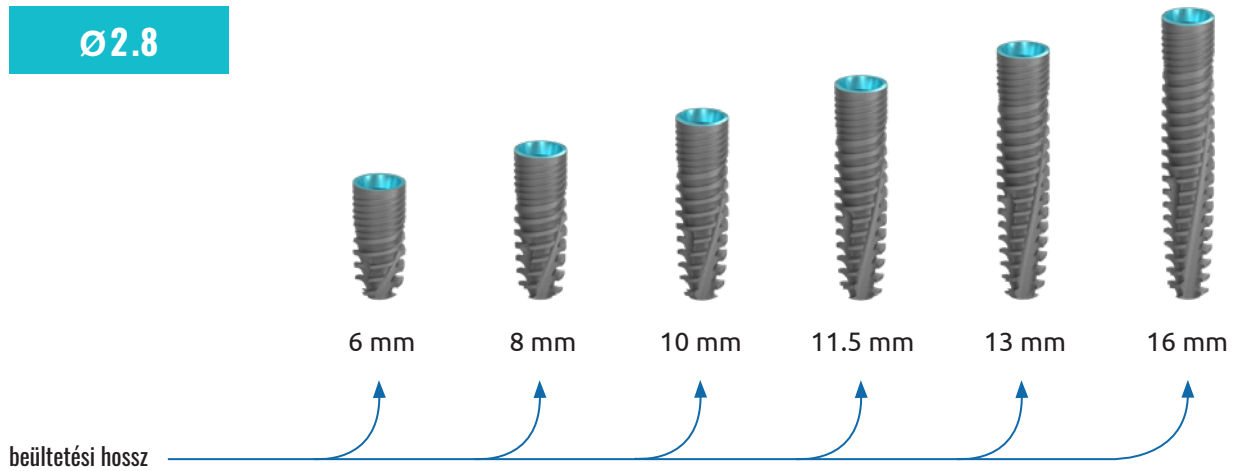


$\varnothing 2.8$ mm
L 12 mm

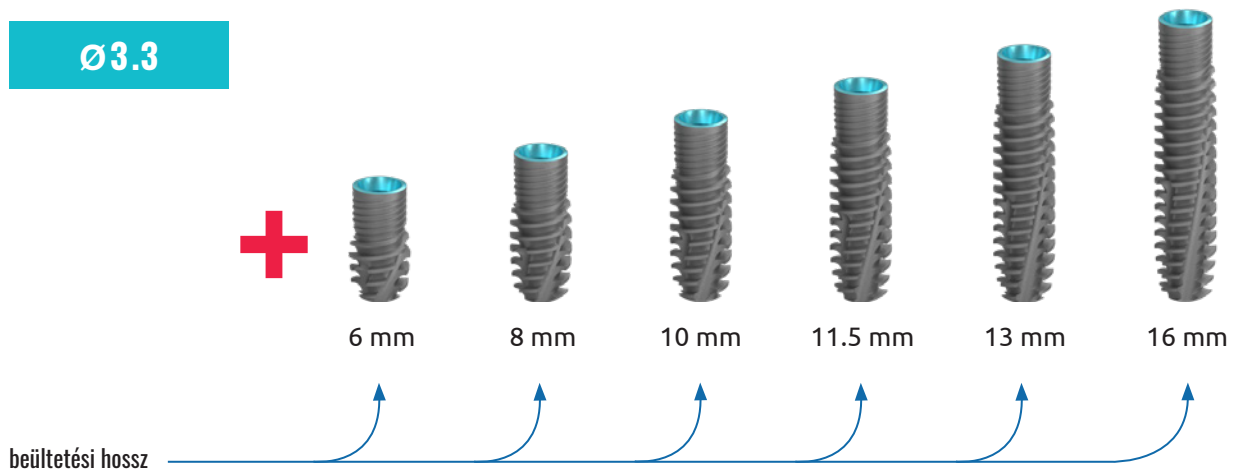


SCANDREA Ø2.8mm platformú implantátum méretválaszték

Ø2.8






Ø3.3



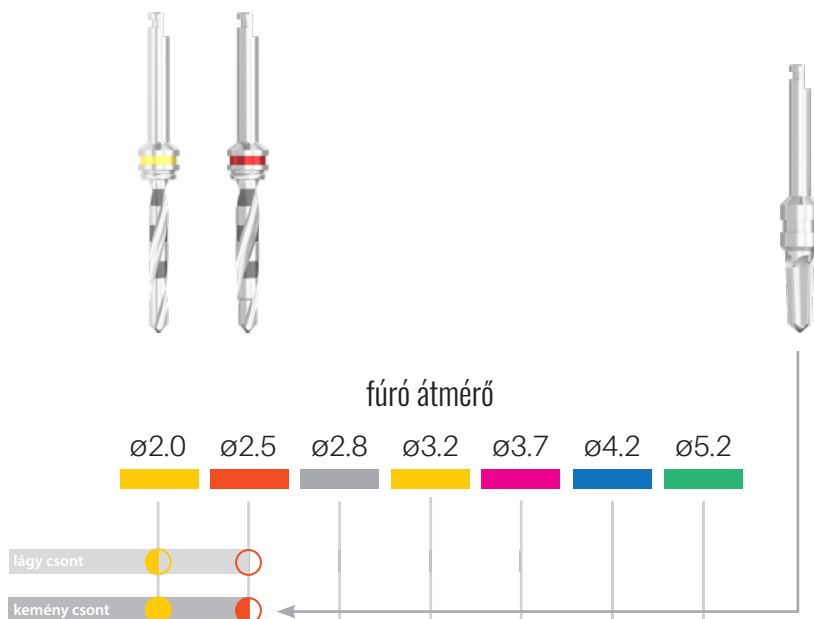
SCANDREA Ø2.8mm platformú implantátum fúrési protokoll

Fúrásjelek:

-  - vagylagosan használatos
-  - 1/2 hossz fúrás vagylagosan
-  - 3/4 vagy teljes hosszban ajánlott fúrás

implantátum átmérő

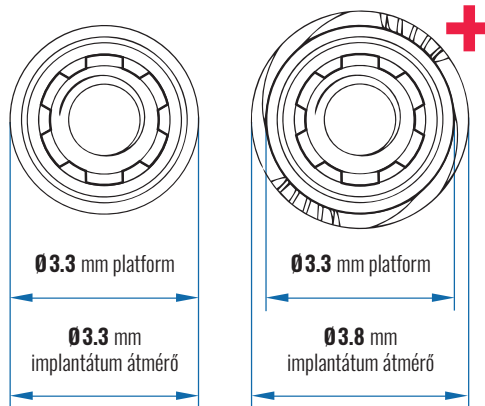
Ø2.8



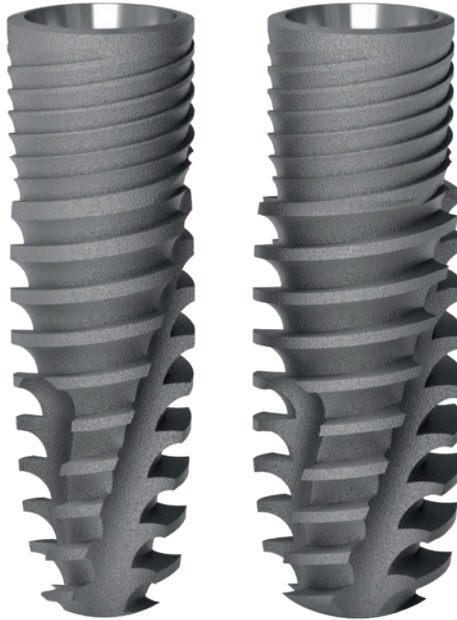
SCANDREA Ø3.3 platformú implantátumok

A vékony, $\varnothing 3,3$ mm-es és $\varnothing 3,8$ mm-es átmérőjű, $\varnothing 3,3$ mm-es platformú Scandrea implantátum kiválóan alkalmas átlagosnál vékonyabb csontszerkezet esetében, a fogművek hosszú távú megtartására.

Alapanyaga homogén szerkezetű, nagy szilárdságú titánium ötvözet.



NORMÁL
IMPLANTÁTUM



IMPLANTÁTUM
EMELT KONTÚRRAL



SCANDREA IMPLANTÁTUM KÉZI BEHAJTÓKULCS



Ø 3.3 mm
L 6 mm



Ø 3.3 mm
L 12 mm



Ø 3.3 mm
L 6 mm



Ø 3.3 mm
L 12 mm



SCANDREA IMPLANTÁTUM GÉPI BEHAJTÓKULCS



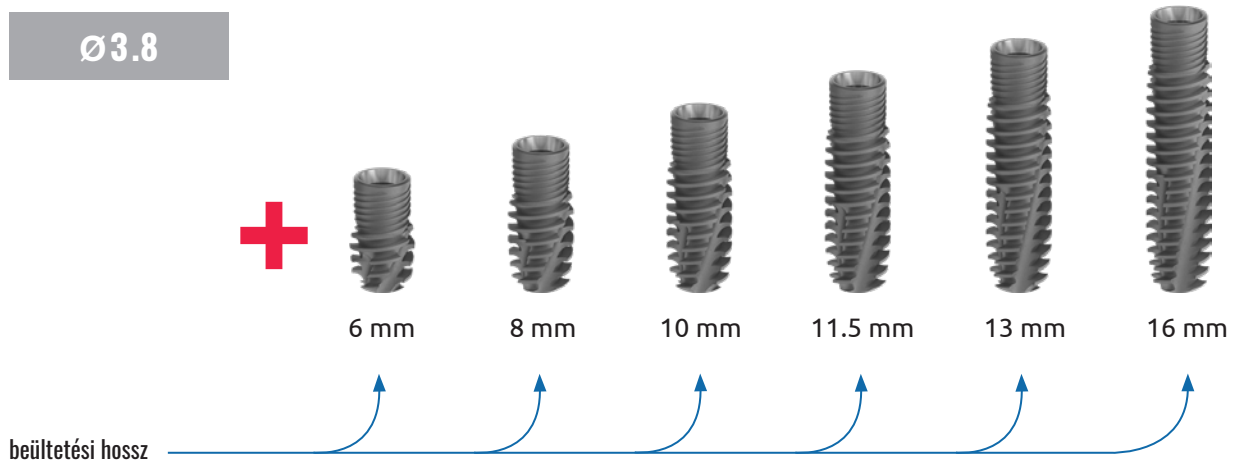
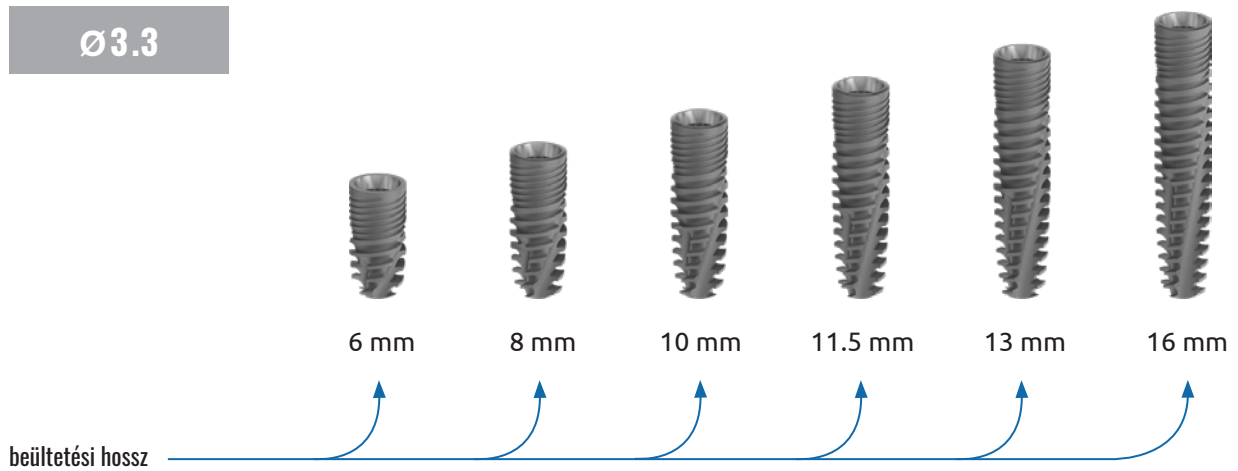
Ø 3.3 mm
L 6 mm



Ø 3.3 mm
L 12 mm






SCANDREA Ø3.3mm platformú implantátum méretválaszték



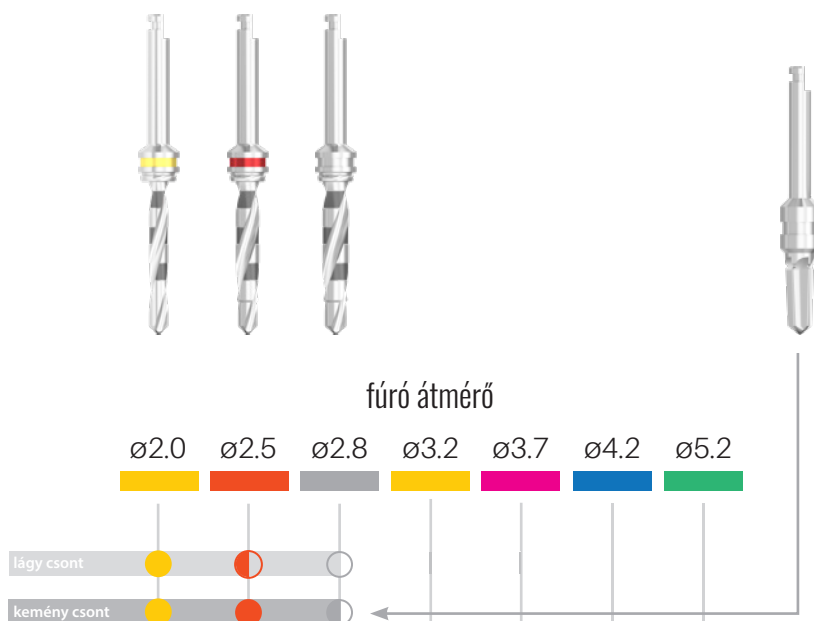
SCANDREA Ø3.3mm platformú implantátum fúrési protokoll

Fúrásjelek:

-  - vagylagosan használatos
-  - 1/2 hossz fúrás vagylagosan
-  - 3/4 vagy teljes hosszban ajánlott fúrás

implantátum átmérő

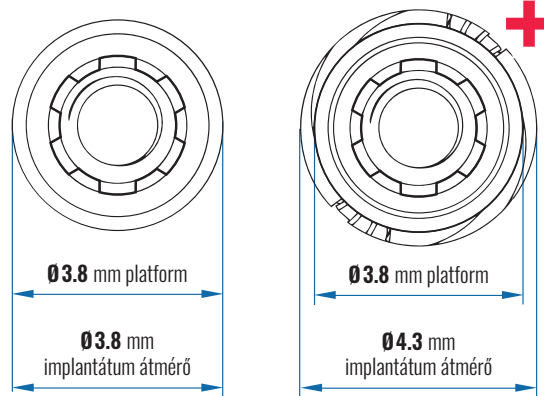
Ø3.3



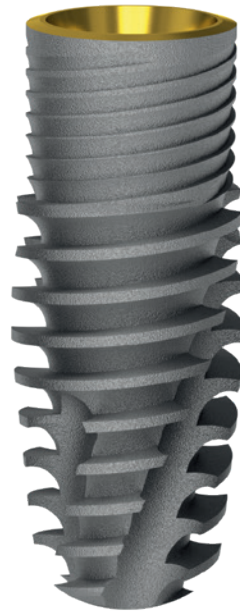
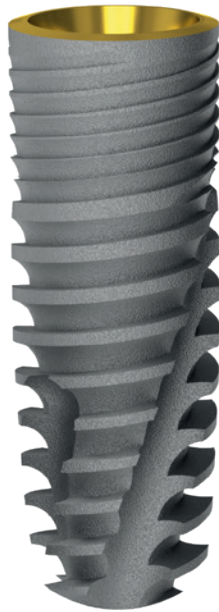
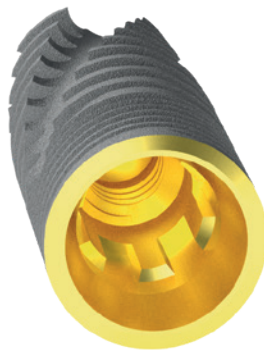
SCANDREA Ø3.8 platformú implantátumok

A normál, $\varnothing 3,8$ mm illetve $\varnothing 4,3$ mm átmérőjű, $\varnothing 3,8$ mm platformú Scandrea implantátum kiválóan alkalmas az átlagos csontszerkezetek esetében, a fogművek hosszú távú megtartására. Ezzel a típusal lefedhető az előforduló esetek 75%-a.

Alapanyaga homogén szerkezetű, nagy szilárdságú titánium ötvözet.



NORMÁL
IMPLANTÁTUM



IMPLANTÁTUM
EMELT KONTÚRRAL



SCANDREA IMPLANTÁTUM KÉZI BEHAJTÓKULCS



Ø 3.8 mm
L 6 mm



Ø 3.8 mm
L 12 mm



Ø 3.8 mm
L 6 mm



Ø 3.8 mm
L 12 mm



SCANDREA IMPLANTÁTUM GÉPI BEHAJTÓKULCS



Ø 3.8 mm
L 6 mm



Ø 3.8 mm
L 12 mm



Ø 3.8 mm
L 6 mm

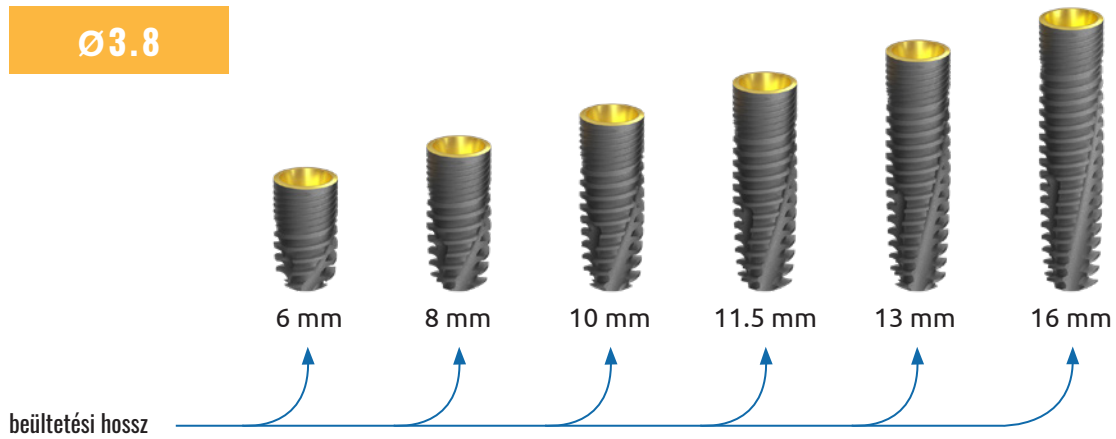


Ø 3.8 mm
L 12 mm

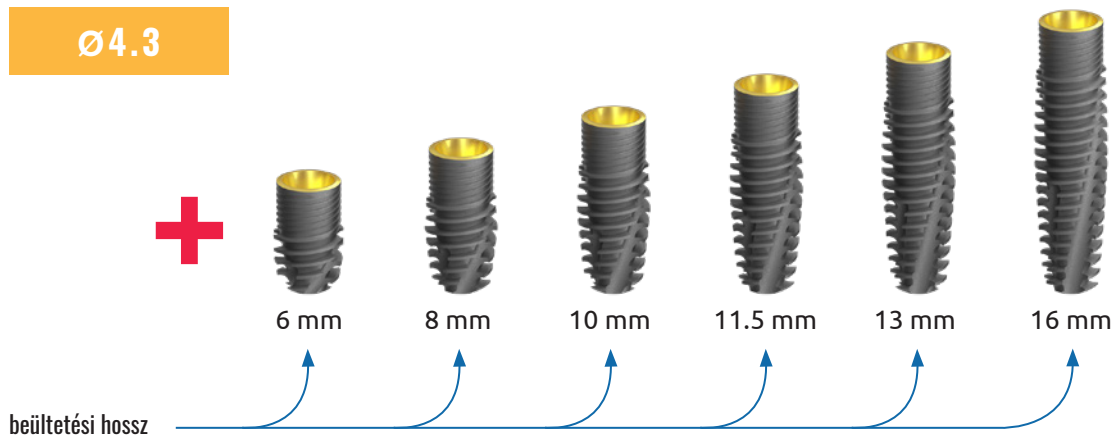


SCANDREA Ø3.8mm platformú implantátum méretválaszték

Ø3.8






Ø4.3



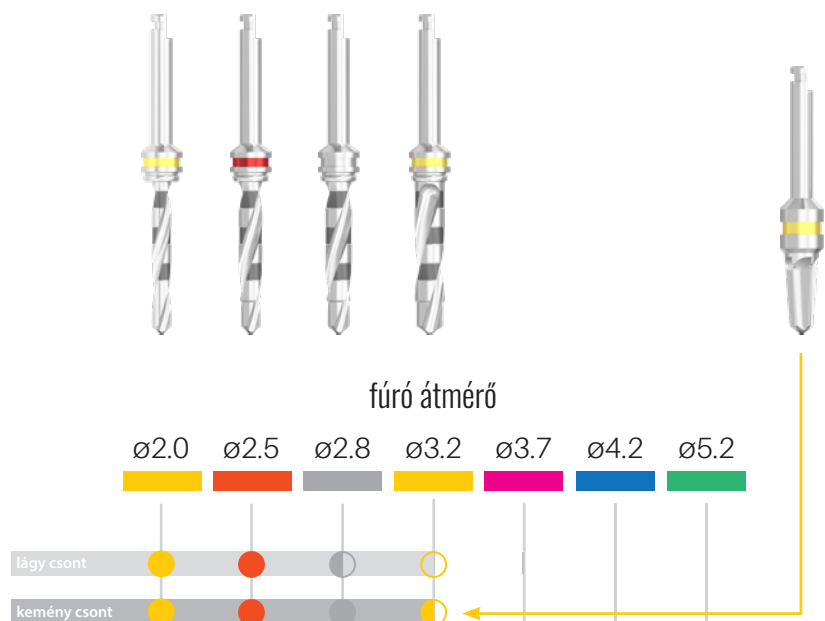
SCANDREA Ø3.8mm platformú implantátum fúrési protokoll

Fúrásjelek:

-  - vagylagosan használatos
-  - 1/2 hossz fúrás vagylagosan
-  - 3/4 vagy teljes hosszban ajánlott fúrás

implantátum átmérő

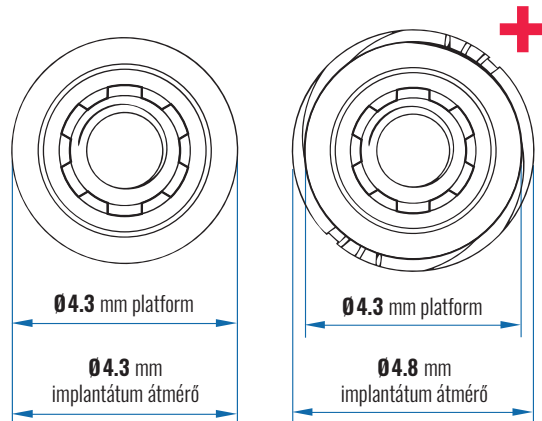
Ø3.8



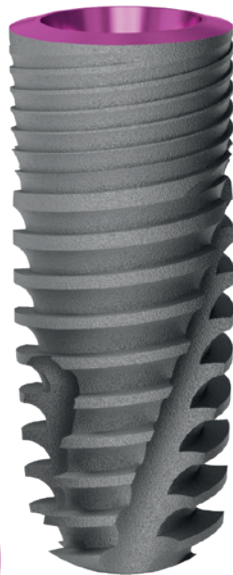
SCANDREA Ø4.3 platformú implantátumok

A normál, $\varnothing 4,3$ mm illetve $\varnothing 4,8$ mm átmérőjű, $\varnothing 4,3$ mm platformú Scandrea implantátum kiválóan alkalmas az átlagos csontszerkezetek esetében, a fogművek hosszú távú megtartására. Ezzel a típusal lefedhető az előforduló esetek 75%-a.

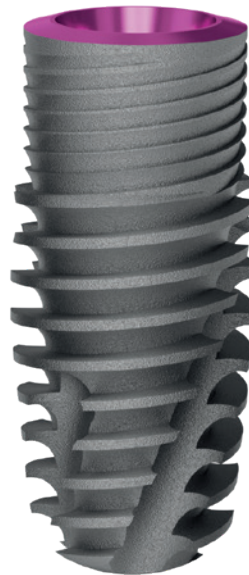
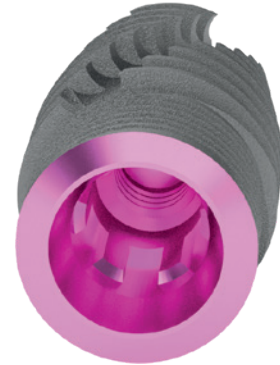
Alapanyaga homogén szerkezetű, nagy szilárdságú titánium ötvözet.



NORMÁL
IMPLANTÁTUM



IMPLANTÁTUM
EMELT KONTÚRRAL



SCANDREA IMPLANTÁTUM KÉZI BEHAJTÓKULCS



Ø 3.8 mm
L 6 mm



Ø 3.8 mm
L 12 mm



Ø 3.8 mm
L 6 mm



Ø 3.8 mm
L 12 mm



SCANDREA IMPLANTÁTUM GÉPI BEHAJTÓKULCS



Ø 3.8 mm
L 6 mm

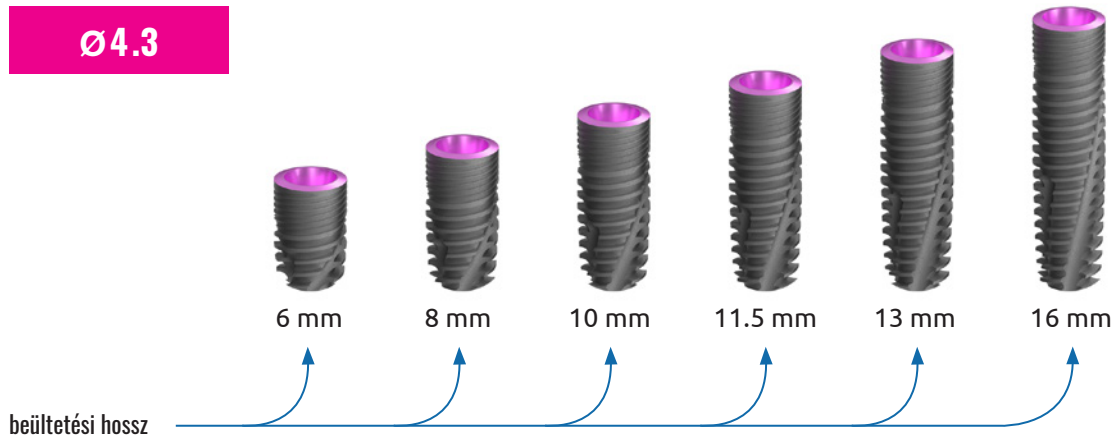


Ø 3.8 mm
L 12 mm

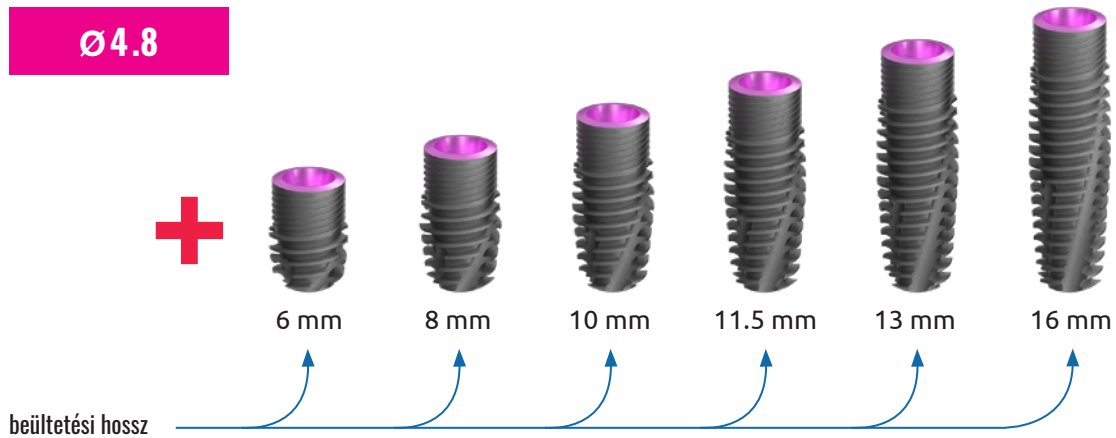


SCANDREA Ø4.3mm platformú implantátum méretválaszték

Ø4.3






Ø4.8



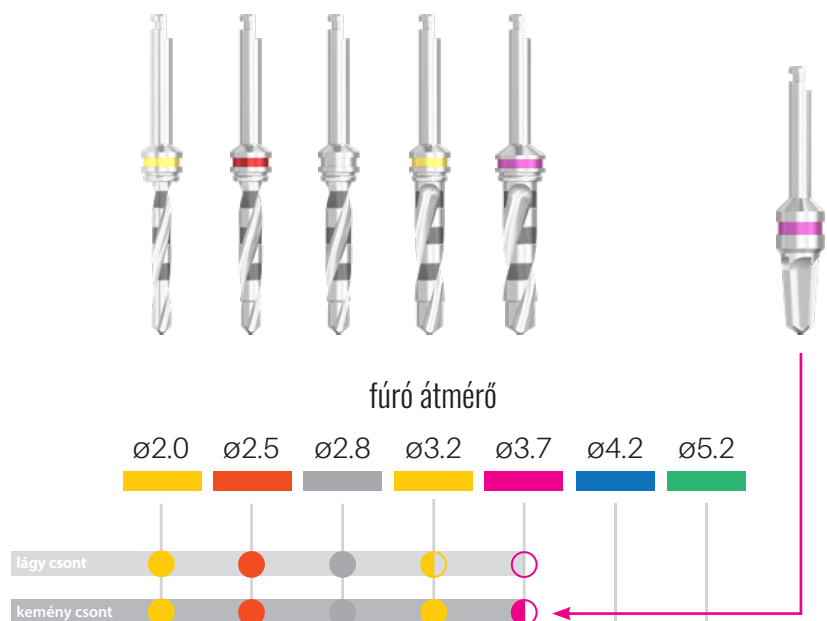
SCANDREA Ø4.3mm platformú implantátum fúrési protokoll

Fúrásjelek:

-  - vagylagosan használatos
-  - 1/2 hossz fúrás vagylagosan
-  - 3/4 vagy teljes hosszban ajánlott fúrás

implantátum átmérő

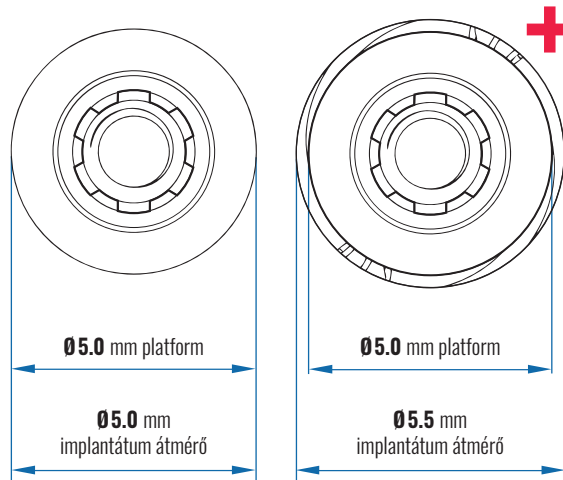
Ø4.3



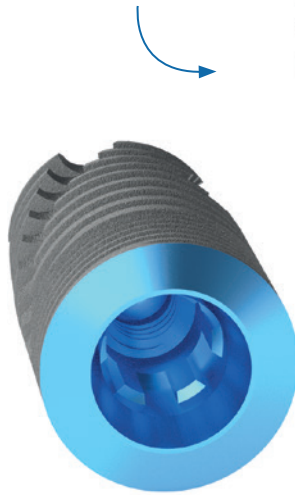
SCANDREA Ø5.0 platformú implantátumok

A vastag, $\varnothing 5,0$ mm illetve $\varnothing 5,5$ mm átmérőjű, $\varnothing 5,0$ platformú Scandrea implantátum kiválóan alkalmas átlagosnál nagyobb csontállomány esetében, a fogművek hosszú távú megtartására.

Alapanyaga homogén szerkezetű, nagy szilárdságú titánium ötvözet.



NORMÁL
IMPLANTÁTUM



IMPLANTÁTUM
EMELT KONTÚRRAL



SCANDREA IMPLANTÁTUM KÉZI BEHAJTÓKULCS



$\varnothing 3.8$ mm
L 6 mm



$\varnothing 3.8$ mm
L 12 mm



$\varnothing 3.8$ mm
L 6 mm



$\varnothing 3.8$ mm
L 12 mm



SCANDREA IMPLANTÁTUM GÉPI BEHAJTÓKULCS



$\varnothing 3.8$ mm
L 6 mm

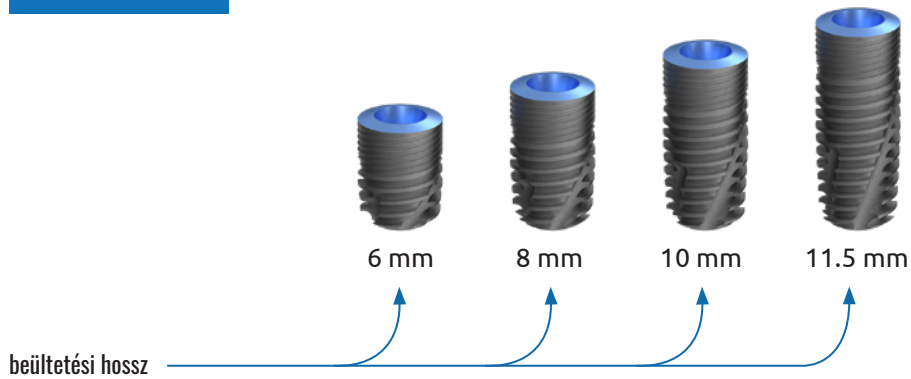


$\varnothing 3.8$ mm
L 12 mm

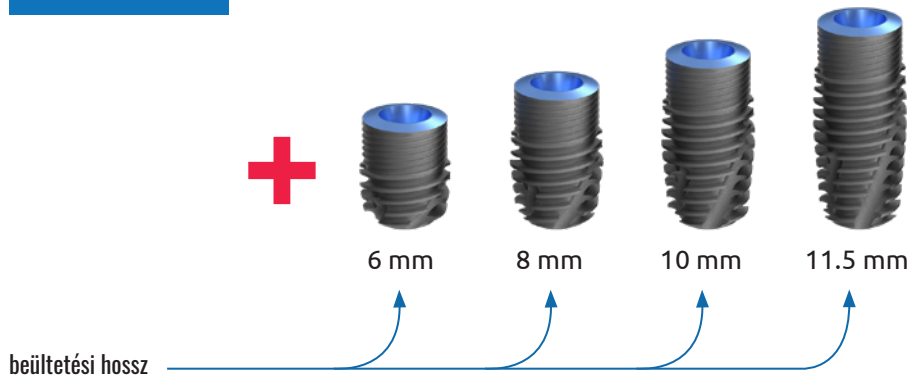


SCANDREA Ø5.0mm platformú implantátum méretválaszték

Ø5.0






Ø5.5



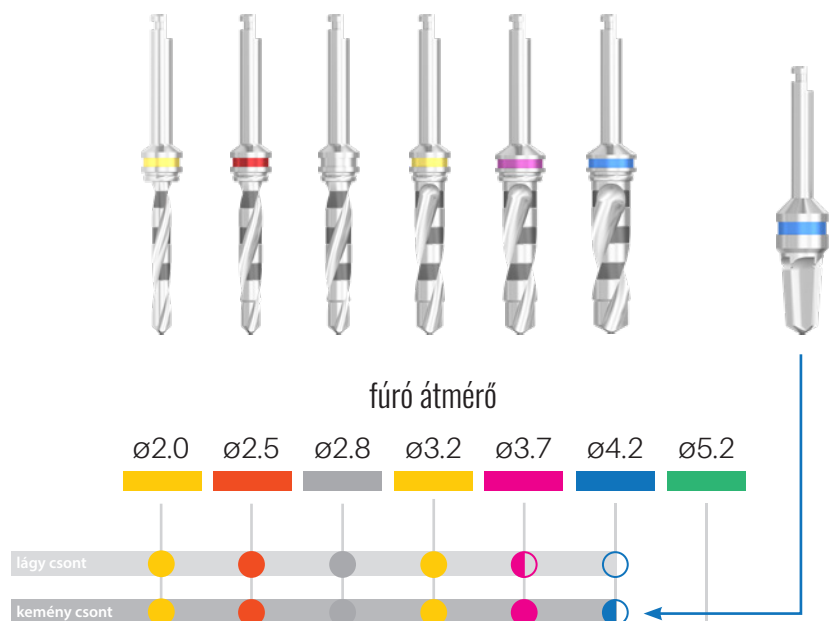
SCANDREA Ø5.0mm platformú implantátum fúrési protokoll

Fúrásjelek:

-  - vagylagosan használatos
-  - 1/2 hossz fúrás vagylagosan
-  - 3/4 vagy teljes hosszban ajánlott fúrás

implantátum átmérő

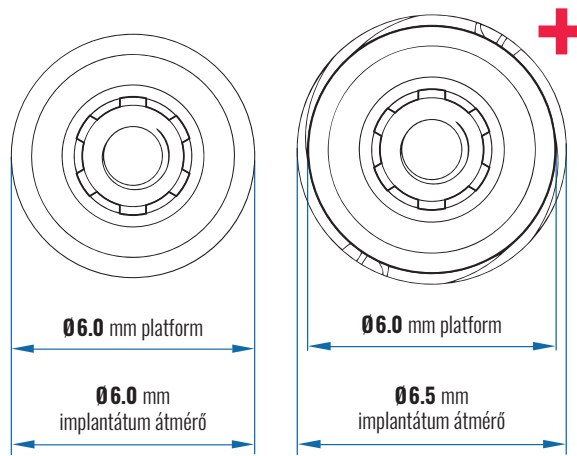
Ø5.0



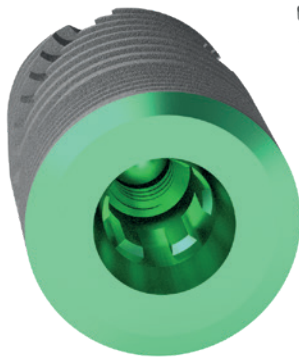
SCANDREA Ø6.0 platformú implantátumok

A vastag, ø6,0 mm illetve ø6,5 mm átmérőjű, ø6,0 platformú Scandrea implantátum kiválóan alkalmas átlagosnál nagyobb csontállomány esetében, a fogművek hosszú távú megtartására.

Alapanyaga homogén szerkezetű, nagy szilárdságú titánium ötvözet.



NORMÁL
IMPLANTÁTUM



IMPLANTÁTUM
EMELT KONTÚRRAL



SCANDREA IMPLANTÁTUM KÉZI BEHAJTÓKULCS



Ø 6.0 mm
L 6 mm



Ø 6.0 mm
L 12 mm



Ø 6.0 mm
L 6 mm



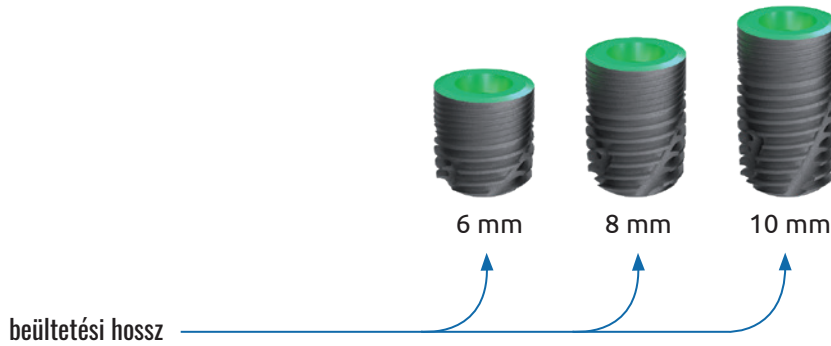
Ø 6.0 mm
L 12 mm



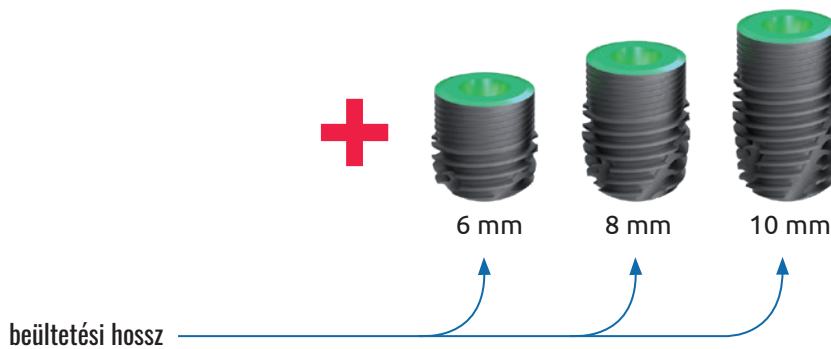
SCANDREA IMPLANTÁTUM GÉPI BEHAJTÓKULCS

SCANDREA Ø6.0mm platformú implantátum méretválaszték

Ø6.0






Ø6.5



SCANDREA Ø6.0mm platformú implantátum fúrési protokoll

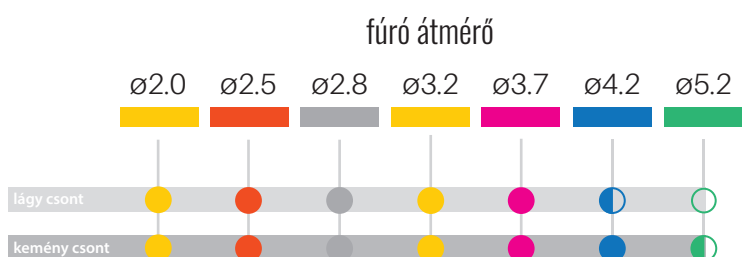
Fúrásjelek:

-  - vagylagosan használatos
-  - 1/2 hossz fúrás vagylagosan
-  - 3/4 vagy teljes hosszban ajánlott fúrás



implantátum átmérő

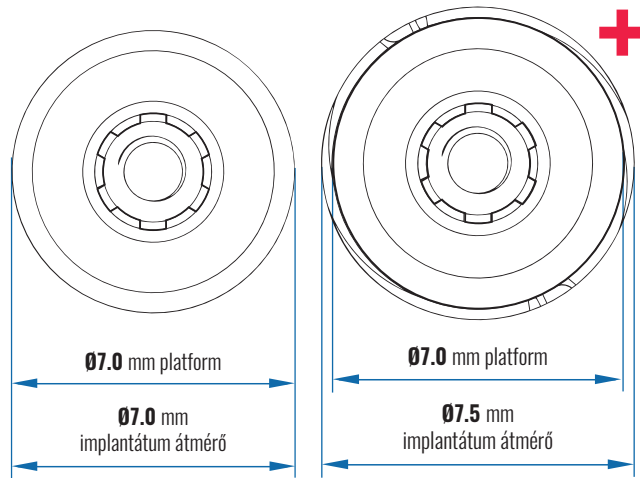
Ø6.0



SCANDREA Ø7.0 platformú implantátumok

A vastag, $\varnothing 7,0$ mm illetve $\varnothing 7,5$ mm átmérőjű, $\varnothing 7,0$ platformú Scandrea implantátum kiválóan alkalmas átlagosnál nagyobb csontállomány esetében, a fogművek hosszú távú megtartására.

Alapanyaga homogén szerkezetű, nagy szilárdságú titánium ötvözet.



SCANDREA IMPLANTÁTUM KÉZI BEHAJTÓKULCS



Ø 6.0 mm
L 6 mm



Ø 6.0 mm
L 12 mm



Ø 6.0 mm
L 6 mm



Ø 6.0 mm
L 12 mm



SCANDREA IMPLANTÁTUM GÉPI BEHAJTÓKULCS



Ø 6.0 mm
L 6 mm

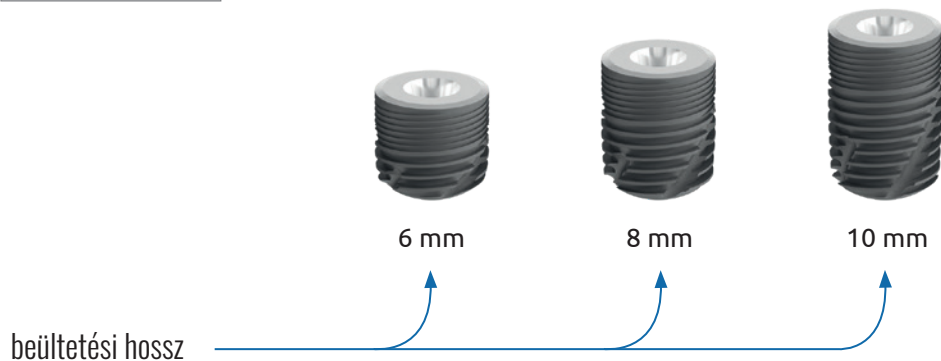


Ø 6.0 mm
L 12 mm

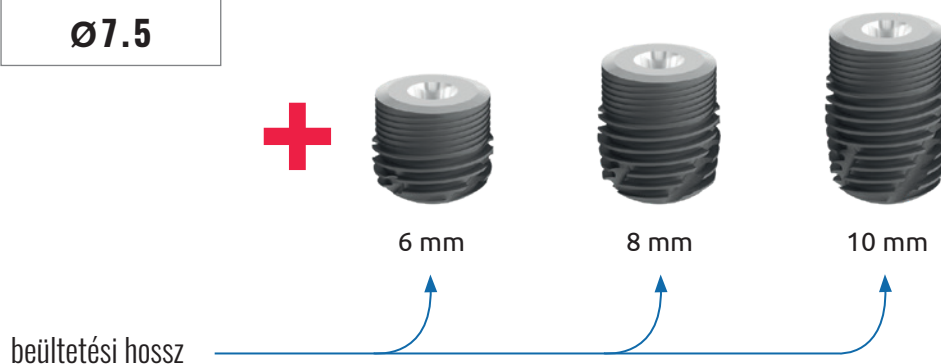


SCANDREA Ø7.0mm platformú implantátum méretválaszték

Ø7.0






Ø7.5



SCANDREA Ø7.0mm platformú implantátum fúrési protokoll

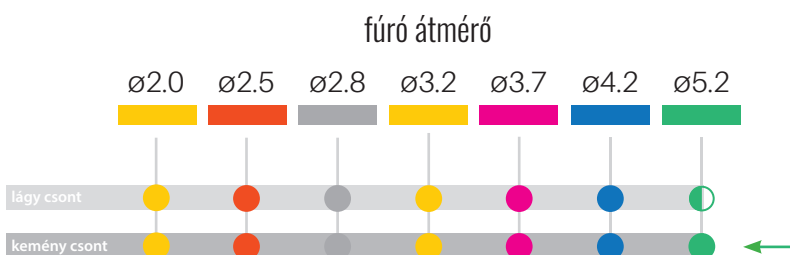
Fúrásjelek:

-  - vagylagosan használatos
-  - 1/2 hossz fúrás vagylagosan
-  - 3/4 vagy teljes hosszban ajánlott fúrás



implantátum átmérő

Ø7.0







SCANDREA
IMPLANT SYSTEM

FELÉPÍTMÉNYEK

SCANDREA felépítmények

1. Implantátumok

PROTETIKAI ELEMÉK

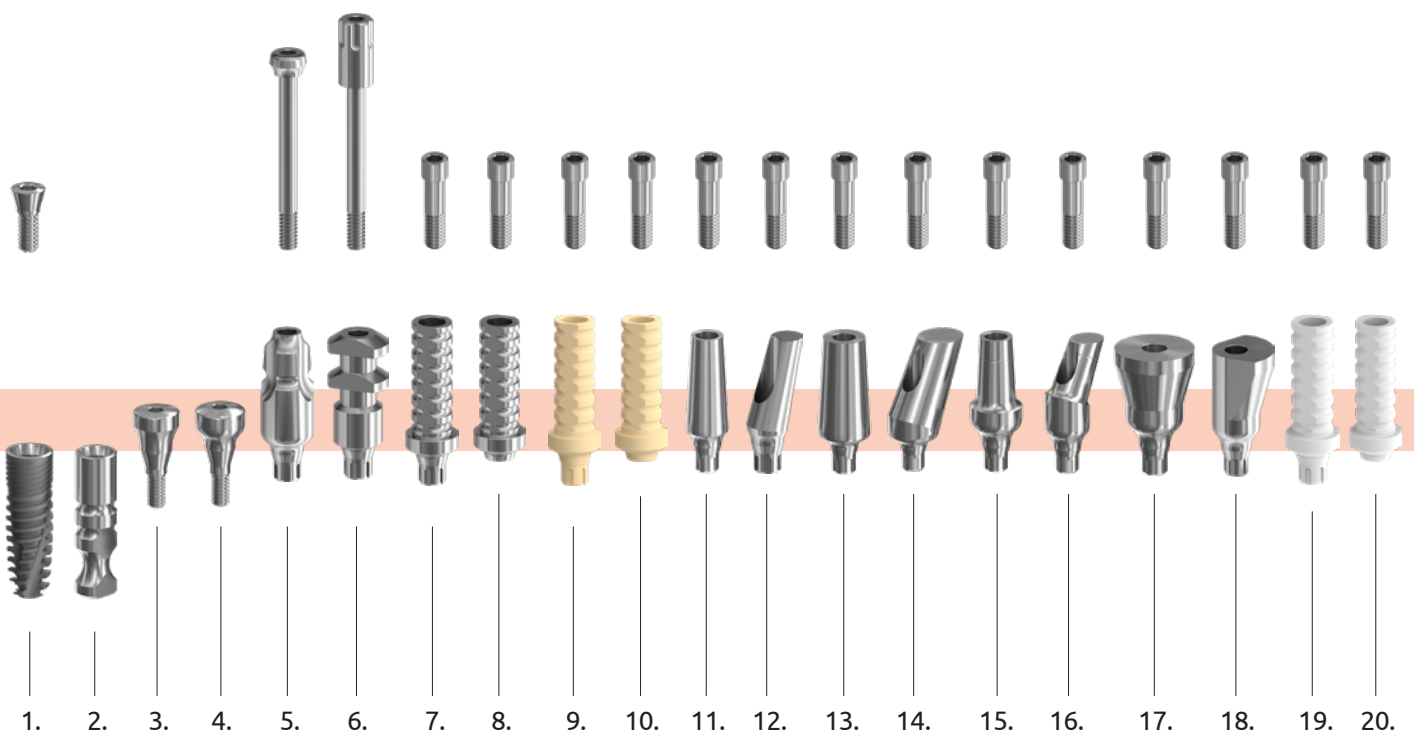
2. Technikai implantátum
3. Ínyformázó fej, keskeny
4. Ínyformázó fej, anatómiai
5. Mintavételi fej zárt kanálhoz
6. Mintavételi fej nyitott kanálhoz
7. Ideiglenes fej, átmenőcsavaros, pozícionált
8. Ideiglenes fej, átmenőcsavaros, nem pozícionált
9. Ideiglenes fej, átmenőcsavaros, pozícionált, PEEK
10. Ideiglenes fej, átmenőcsavaros, nem pozícionált, PEEK

FELRAGASZTHATÓ FOGMŰHÖZ

11. Keskeny fej, egyenes
12. Keskeny fej ferde
13. Univerzális fej, egyenes
14. Univerzális fej, ferde
15. Anatómiai fej, egyenes
16. Anatómiai fej, ferde
17. Trapéz fej
18. Delta fej

IMPLANT SZINTŰ ÖNTŐFEJEK

19. Kiegészítő műanyagfej, pozícionált
20. Kiegészítő műanyagfej, nem pozícionált



- 21. Öntőfej Co-Cr alappal, pozícionált
- 22. Öntőfej Co-Cr alappal, nem pozícionált
- 23. Gömbcsuklós fej, pozícionált
- 24. Gömbcsuklós fej, nem pozícionált
- 25. Interface, pozícionált
- 26. Interface, nem pozícionált

KIVEHETŐ FOGMŰHÖZ

- 27. Gömbfej
- 28. Lokátor fej, egyenes

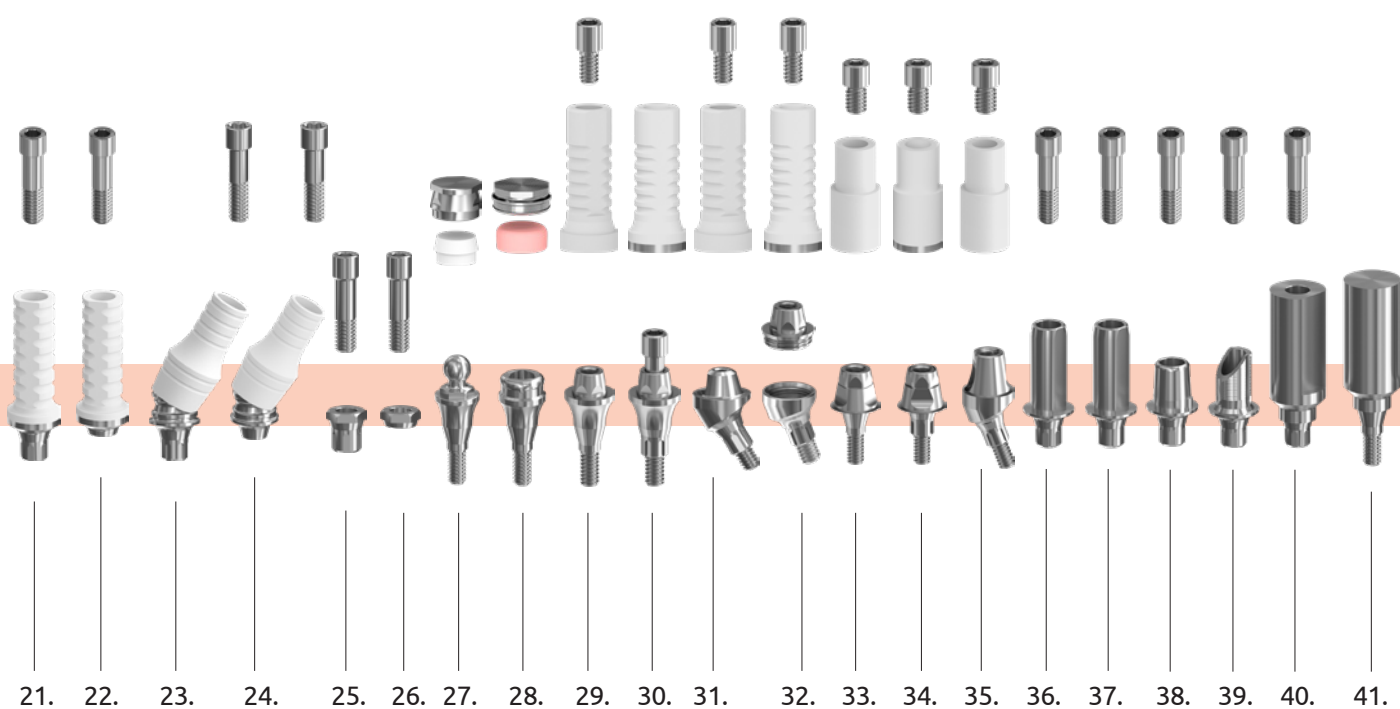
CSAVAROZOTT FOGMŰHÖZ

- 29. Multi-unit fej, egyenes
- 30. Multi-unit fej, átmenőcsavaros

- 31. Multi-unit fej, ferde
- 32. MC fej, ferde
- 33. Multi-unit SR fej, becsavarható
- 34. Multi-unit SR fej, átmenőcsavaros, menetes fejjel
- 35. Multi-unit SR fej, ferde

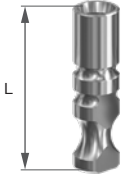
CAD-CAM RENDSZER ELEMEI

- 36. Titán bázis
- 37. Préskerámia alap
- 38. Csőfej, pozícionált
- 39. Csőfej, nem pozícionált
- 40. Scanbody fej, átmenőcsavaros
- 41. Scanbody fej, becsavarható




SCANDREA felépítmények méretválasztéka

TECHNIKAI IMPLANTÁTUM



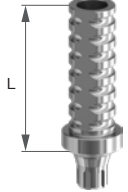
platform (mm)




fej magasság (L mm)

12

IDEIGLENES FEJ, ÁTMENŐCSAVAROS, POZÍCIONÁLT



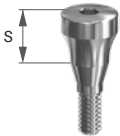
platform (mm)




fej magasság (L mm)

12

ÍNYFORMÁZÓ FEJ, KESKENY



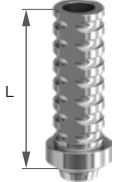
platform (mm)



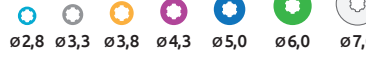
sulkus magasság (S mm)

2 4 6

IDEIGLENES FEJ, ÁTMENŐCSAVAROS, NEM POZÍCIONÁLT



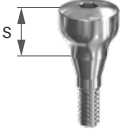
platform (mm)




fej magasság (L mm)

12

ÍNYFORMÁZÓ FEJ, ANATÓMIAI



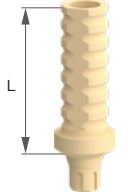
platform (mm)




sulkus magasság (S mm)

2 4 6

IDEIGLENES FEJ, ÁTMENŐCSAVAROS, POZÍCIONÁLT, PEEK



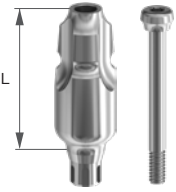
platform (mm)




fej magasság (L mm)

12

MINTAVÉTELI FEJ ZÁRT KANÁLHOZ



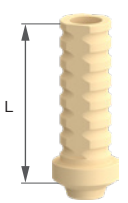
platform (mm)




fej magasság (L mm)

11

IDEIGLENES FEJ, ÁTMENŐCSAVAROS, NEM POZÍCIONÁLT, PEEK



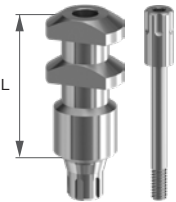
platform (mm)




fej magasság (L mm)

12

MINTAVÉTELI FEJ NYITOTT KANÁLHOZ



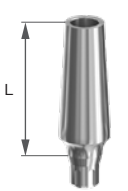
platform (mm)




fej magasság (L mm)

11

KESKENY FEJ, EGYENES



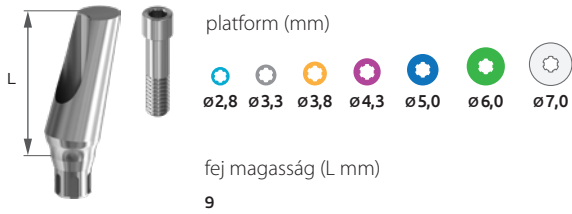
platform (mm)



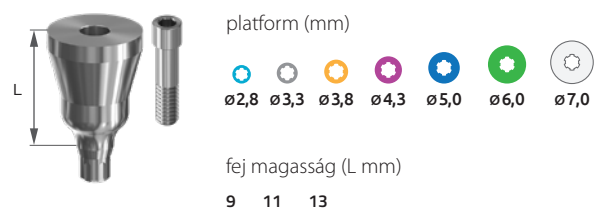
fej magasság (L mm)

9

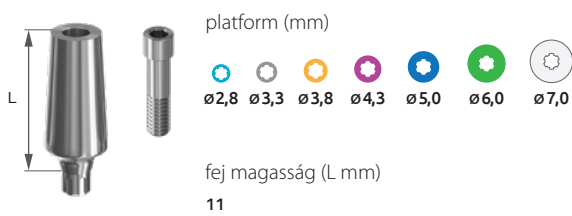
KESKENY FEJ, FERDE 15°; 25°



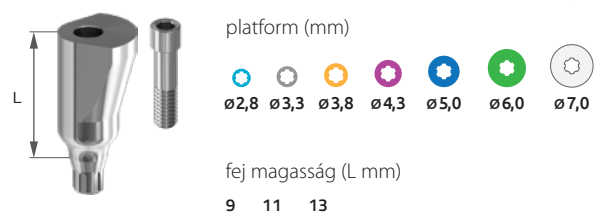
TRAPÉZ FEJ 15°; 25°



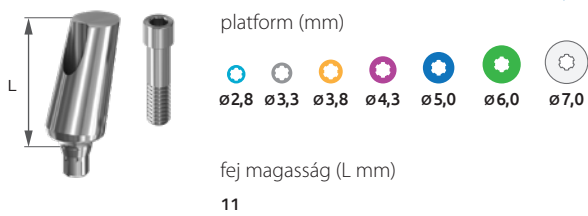
UNIVERZÁLIS FEJ, EGYENES



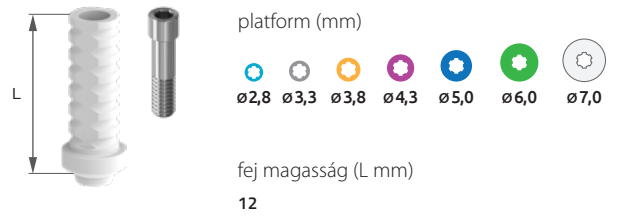
DELTA FEJ 15°; 25°



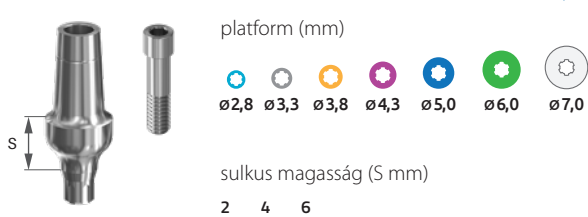
UNIVERZÁLIS FEJ, FERDE 15°; 25°; 35°; 45°



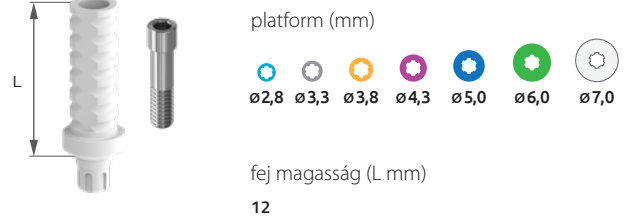
KIÉGETHETŐ MŰANYAGFEJ KESKENY, NEM POZCIONÁLT



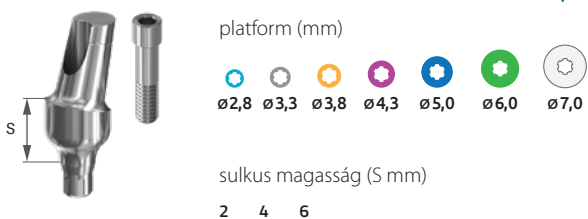
ANATÓMIAI FEJ, EGYENES



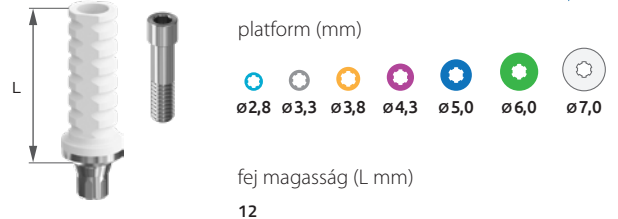
KIÉGETHETŐ MŰANYAGFEJ UNIVERZÁLIS, POZCIONÁLT



ANATÓMIAI FEJ, FERDE 15°; 25°

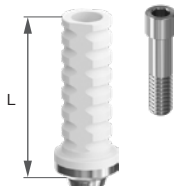


ÖNTŐFEJ Co-Cr, FÉMLAPPAL, POZÍCIONÁLT



SCANDREA felépítmények méretválasztéka

ÖNTŐFEJ Co-Cr, FÉMLAPPAL, NEM POZÍCIONÁLT



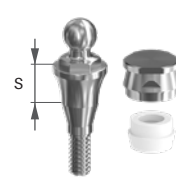
platform (mm)

fej magasság (L mm)

12

Ø2,8 Ø3,3 Ø3,8 Ø4,3 Ø5,0 Ø6,0 Ø7,0

GÖMBFEJ




platform (mm)

sulkus magasság (S mm)

0,5 1 2 3 4 5 6 7

Ø2,8 Ø3,3 Ø3,8 Ø4,3 Ø5,0 Ø6,0 Ø7,0

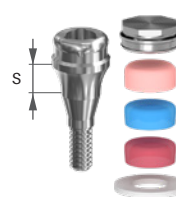
INTERFACE, POZÍCIONÁLT



platform (mm)

Ø2,8 Ø3,3 Ø3,8 Ø4,3 Ø5,0 Ø6,0 Ø7,0

LOKÁTOR FEJ, EGYENES




platform (mm)

sulkus magasság (S mm)

0,5 1 2 3 4 5 6 7

Ø2,8 Ø3,3 Ø3,8 Ø4,3 Ø5,0 Ø6,0 Ø7,0

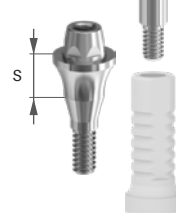
INTERFACE, NEM POZÍCIONÁLT



platform (mm)

Ø2,8 Ø3,3 Ø3,8 Ø4,3 Ø5,0 Ø6,0 Ø7,0

MULTI-UNIT FEJ, EGYENES



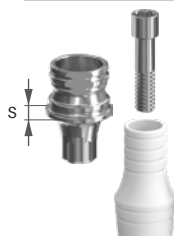
platform (mm)

sulkus magasság (S mm)

0,5 1 2 3 4 5 6 7

Ø2,8 Ø3,3 Ø3,8 Ø4,3 Ø5,0 Ø6,0 Ø7,0

GÖMBCSUKLÓS FEJ, POZÍCIONÁLT



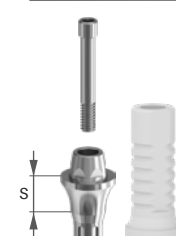
platform (mm)

sulkus magasság (S mm)

1 3

Ø2,8 Ø3,3 Ø3,8 Ø4,3 Ø5,0 Ø6,0 Ø7,0

MULTI-UNIT FEJ, ÁTMENŐCSAVAROS



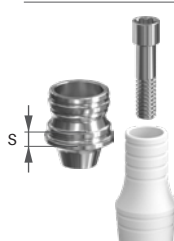
platform (mm)

sulkus magasság (S mm)

0,5 1 2 3 4 5 6 7

Ø2,8 Ø3,3 Ø3,8 Ø4,3 Ø5,0 Ø6,0 Ø7,0

GÖMBCSUKLÓS FEJ, NEM POZÍCIONÁLT




platform (mm)

sulkus magasság (S mm)

1 3

Ø2,8 Ø3,3 Ø3,8 Ø4,3 Ø5,0 Ø6,0 Ø7,0

MULTI-UNIT FEJ FERDE, 20°, 30°



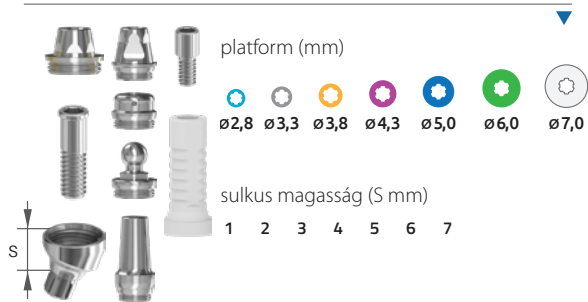
platform (mm)

sulkus magasság (S mm)

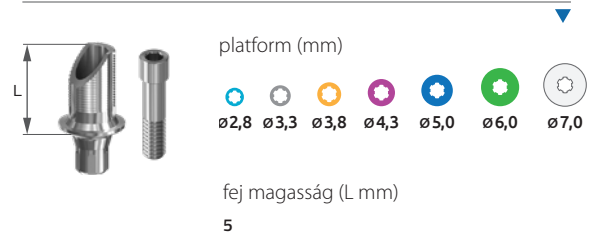
0,5 1 2 3 4 5 6 7

Ø2,8 Ø3,3 Ø3,8 Ø4,3 Ø5,0 Ø6,0 Ø7,0

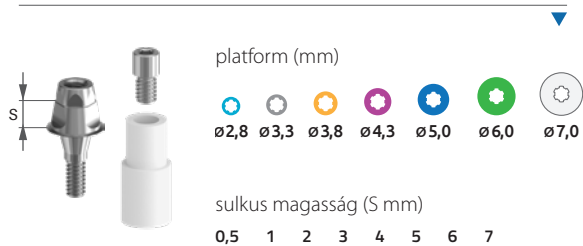
MC FEJ, FERDE, 20°, 30°



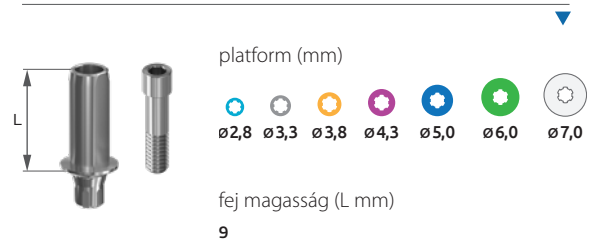
PRÉSKERÁMIA ALAP



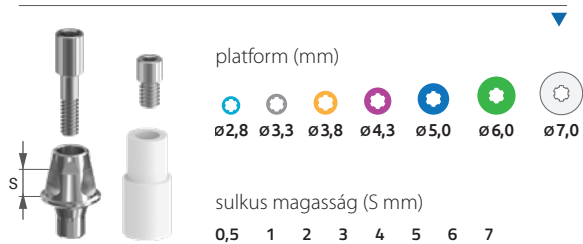
MULTI-UNIT SR FEJ, BECSAVARHATÓ



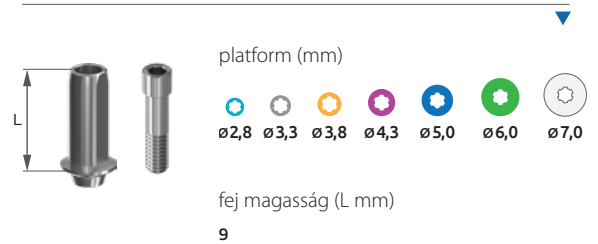
CSÓFEJ, POZÍCIONÁLT



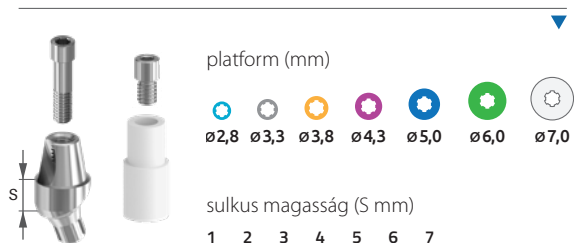
MULTI-UNIT SR FEJ, ÁTMENŐCSAVAROS



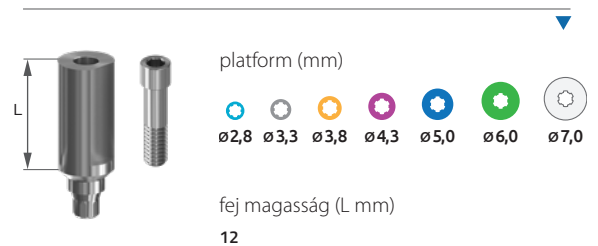
CSÓFEJ, NEM POZÍCIONÁLT



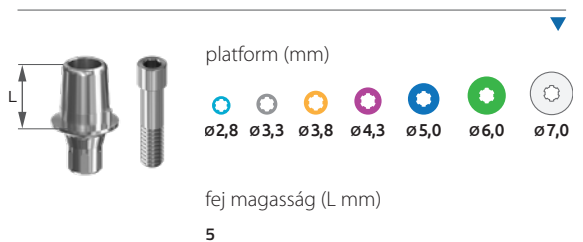
MULTI-UNIT SR FEJ, FERDE 20°; 30°



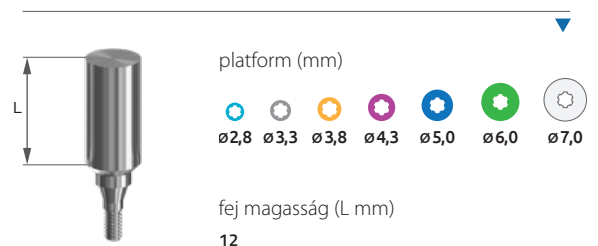
SCANBODY FEJ, ÁTMENŐCSAVAROS



TITÁN BÁZIS



SCANBODY FEJ, BECSAVARHATÓ



SCANDREA felépítmények tartozékai, csavarok

FEJCSAVAR, ORVOSI



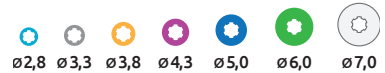
platform (mm)



MULTI-UNIT ÁTMENŐCSAVAR



platform (mm)



MINTAVÉTELI FEJCSAVAR, ZÁRT KANÁLHOZ



platform (mm)



MULTI-UNIT CSÉSZECSAVAR



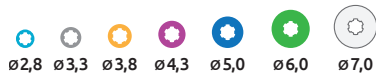
platform (mm)



MINTAVÉTELI FEJCSAVAR, NYITOTT KANÁLHOZ



platform (mm)



SR-FEJCSAVAR



platform (mm)

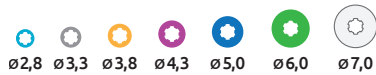


minden átmérőnél azonos

FEJCSAVAR, GÖMBCSUKLÓS FEJHEZ



platform (mm)



SR-ÁTMENŐCSAVAR



platform (mm)



MULTI-UNIT FEJCSAVAR



platform (mm)



minden átmérőnél azonos

INTERFACE CSAVAR

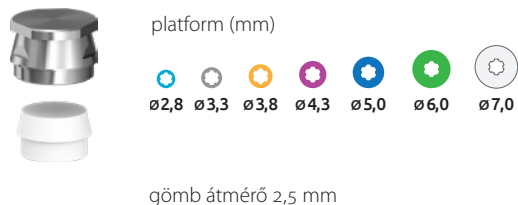


platform (mm)

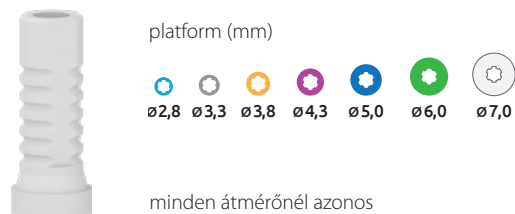


SCANDREA felépítmények tartozékai

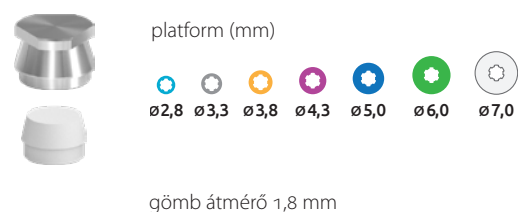
GÖMBFEJSAPKA. NORMÁL



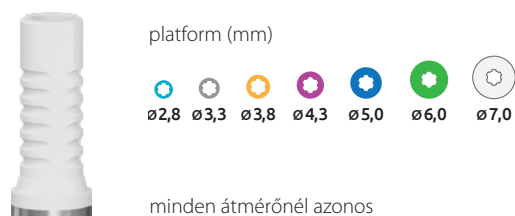
KIÉGETHETŐ FEJRÉS, MŰANYAG



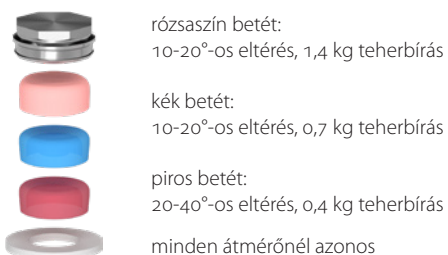
GÖMBFEJSAPKA. MICRO



KIÉGETHETŐ FEJRÉS, Co-Cr fém alappal



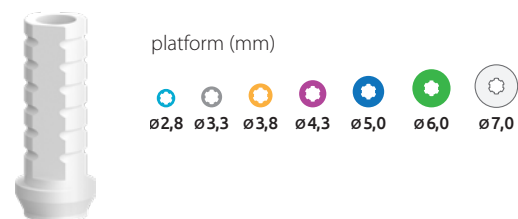
LOKÁTORFEJ SAPKASZETT



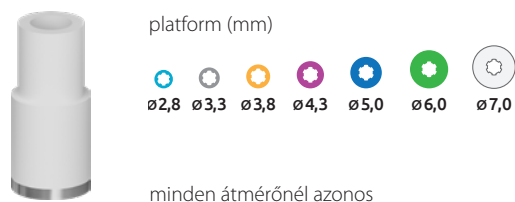
KIÉGETHETŐ FEJRÉS, SR-FEJHEZ



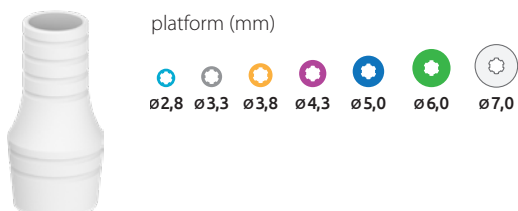
INTERFACE MŰANYAG



KIÉGETHETŐ FEJRÉS, SR-FEJHEZ, CO-CR FÉM ALAPPAL



KIÉGETHETŐ MŰANYAGFEJ, GÖMBFEJSAPKÁHOZ







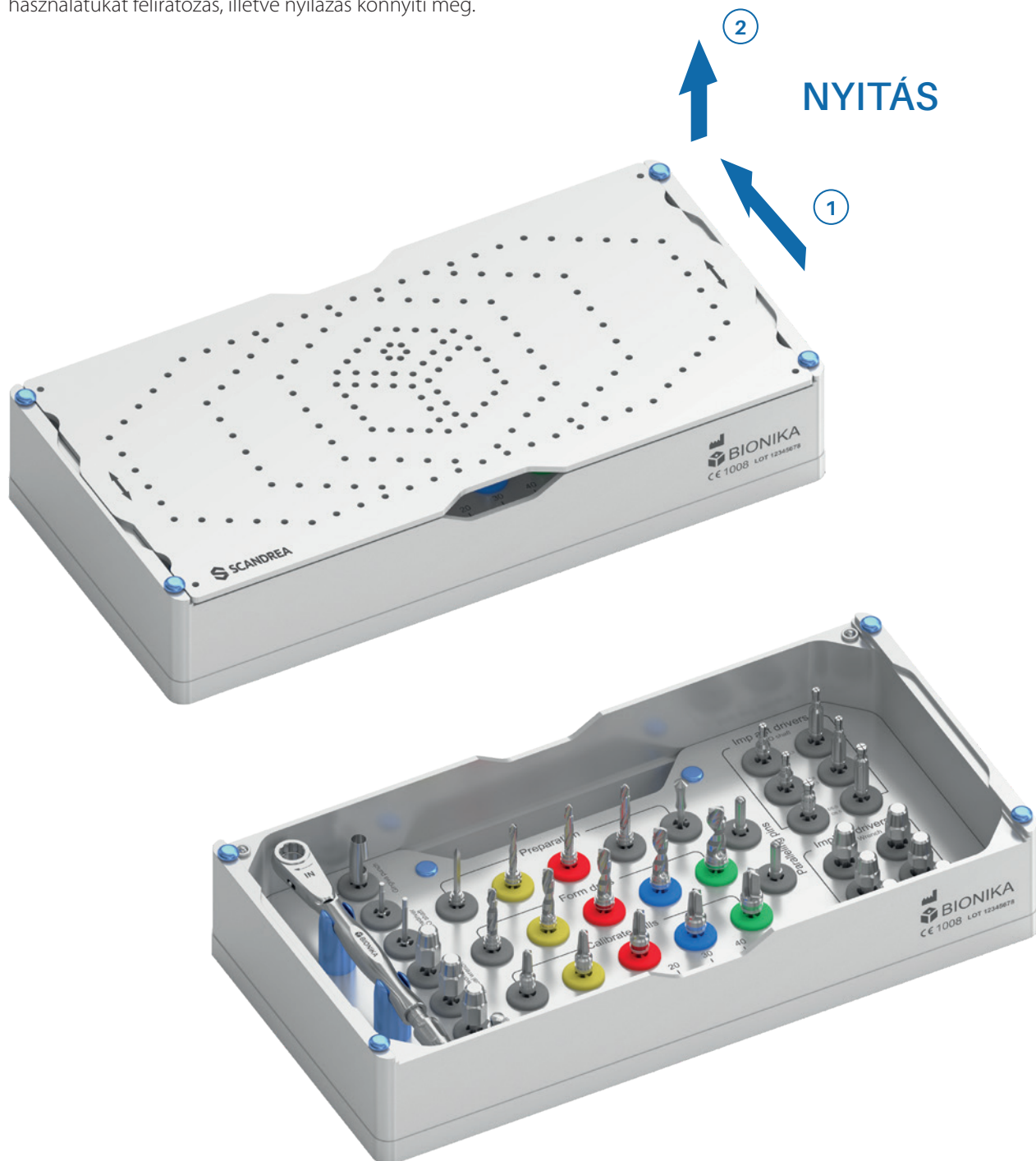
SCANDREA
IMPLANT SYSTEM

MŰSZERKÉSZLET

SCANDREA műszerkészlet

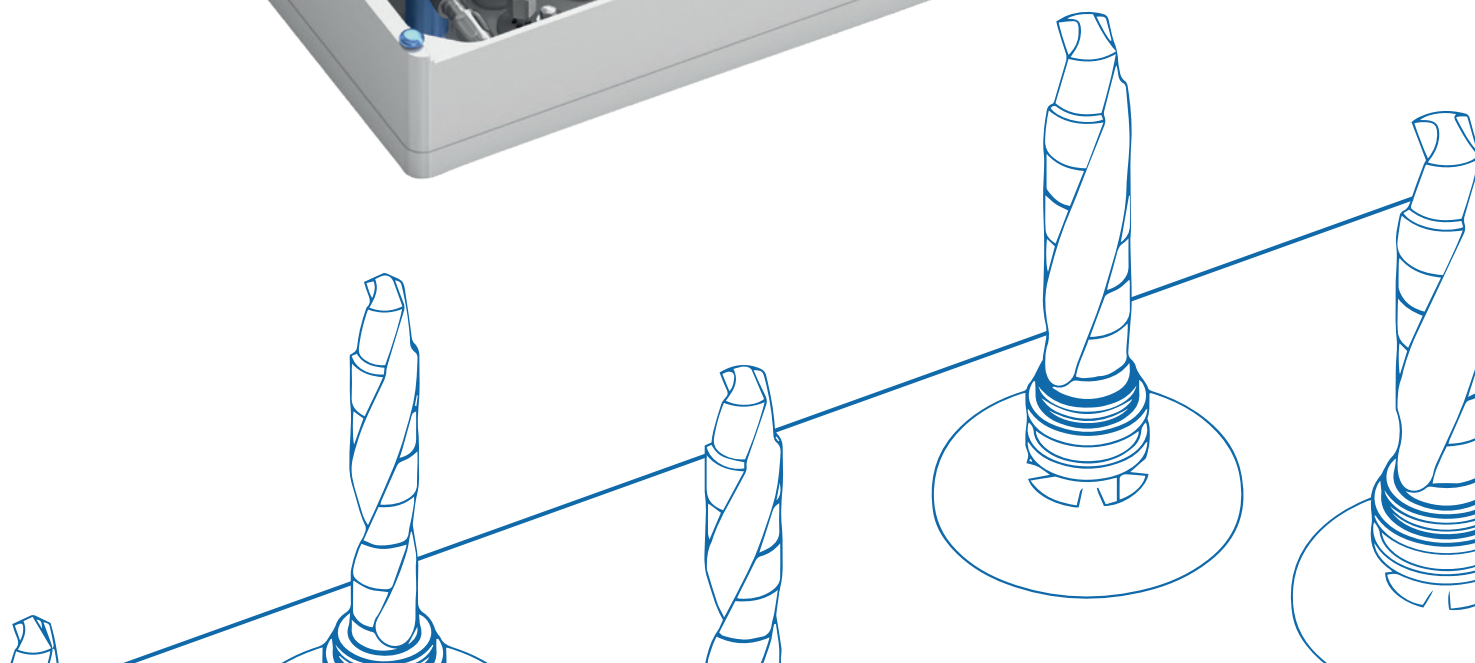
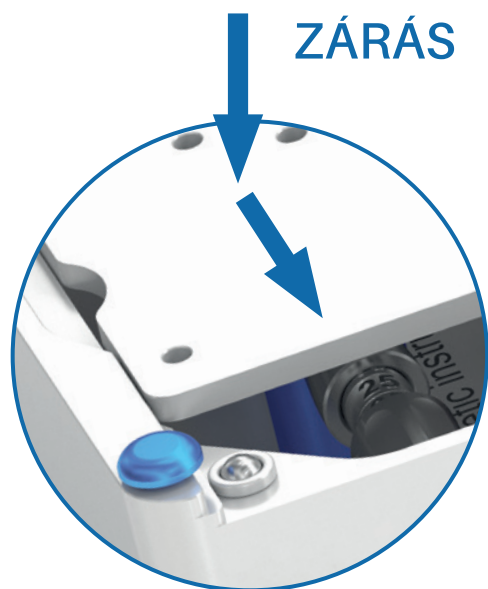
Műszerkészleteink a fogászati implantációhoz nélkülözhetetlen műszereket tartalmazzák. A SCANDREA nagy műszerkészlet 14 fajta műszert tartalmaz, nagy méretválasztékban, a széles körű felhasználhatóság érdekében, összesen 37 műszer található benne.

A tálcák a műtéttechnikai sorrend szerint vannak felépítve, használatukat feliratozás, illetve nyílzás könnyíti meg.

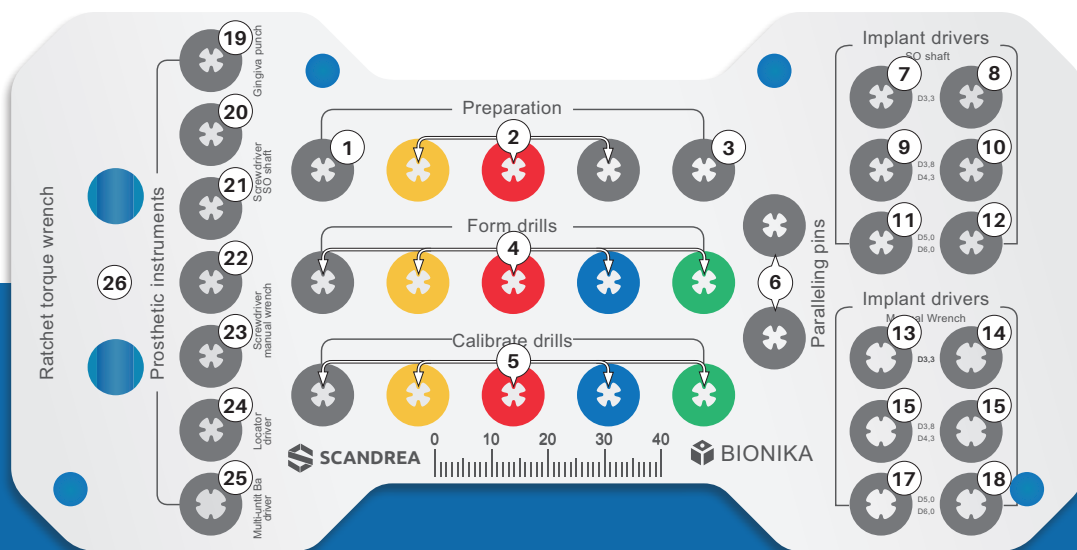
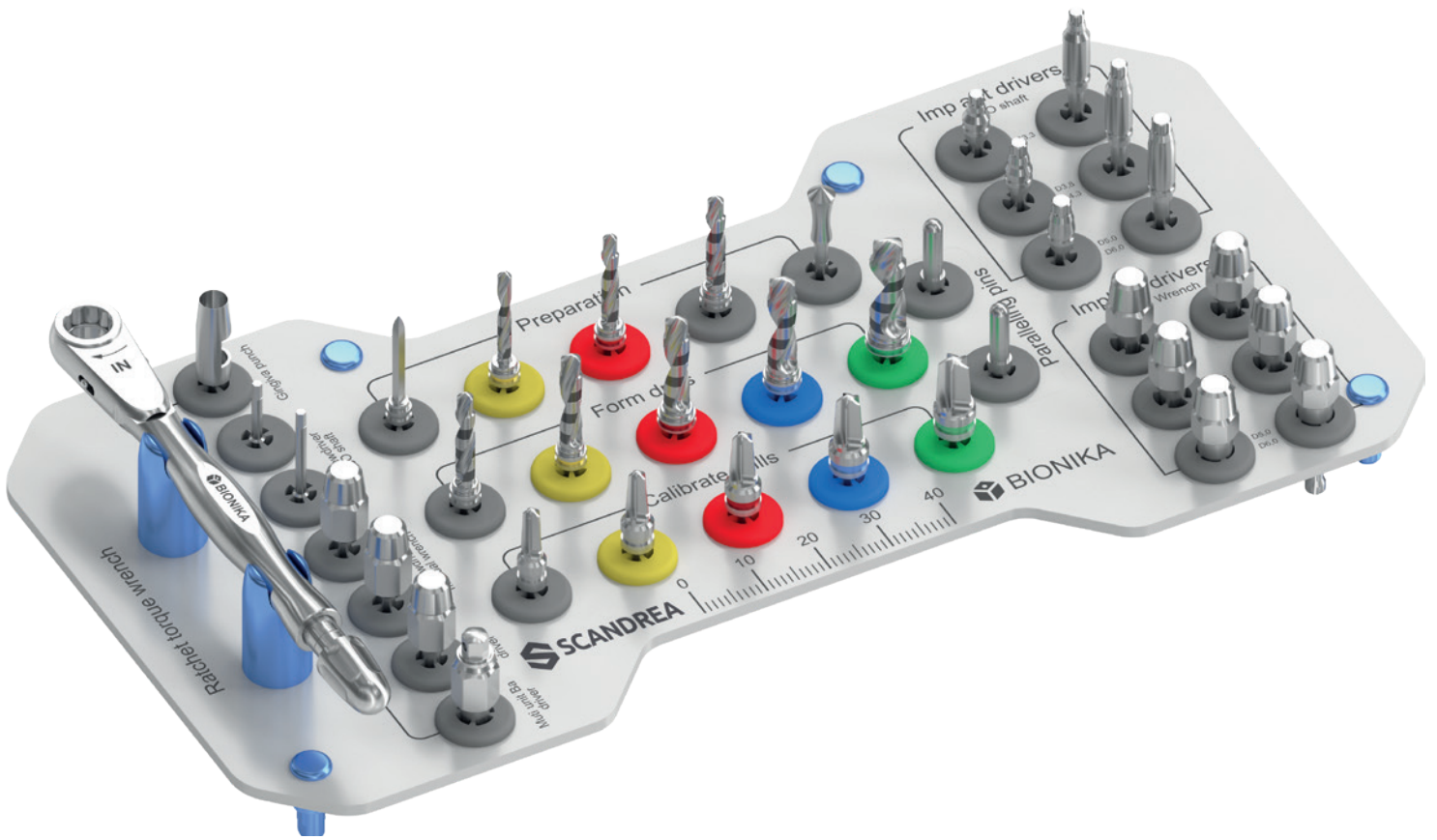


SCANDREA műszerkészlet

A tálca, amelyben a műszerek el vannak helyezve, alkalmas a műszerek sterilizálására is, mely a dobozzal együtt, illetve a tálcát a dobozból kiemelve, külön is elvégezhető.



SCANDREA műszerkészlet



A SCANDREA műszerkészlet elrendezése

SCANDREA műszerkészlet

1 Lánzsza hegyű fúró ▼



10 Implantátum behajtó, gépi ▼
D3,8-D4,3xL12



19 Ínylyukasztó Ø4,0xL15 ▼



2 Előfúrók ▼



11 Implantátum behajtó, gépi ▼
D5,0-D6,0xL6



20 Fejcsavarkulcs, gépi ▼
6Lt1,27xL10



3 Mélységmérő ▼



12 Implantátum behajtó, gépi ▼
D5,0-D6,0xL12



21 Fejcsavarkulcs, gépi ▼
6Lt1,27xL15



4 Magfúrók ▼



13 Implantátum behajtó, kézi ▼
D3,3xL6



22 Fejcsavarkulcs, kézi ▼
6Lt1,27xL10



5 Menetárok kalibráló fúrók ▼



14 Implantátum behajtó, kézi ▼
D3,3xL12



23 Fejcsavarkulcs, kézi ▼
6Lt1,27xL15



6 Irányjelzők ▼



15 Implantátum behajtó, kézi ▼
D3,8-D4,3xL6



24 Lokátor kulcs ▼



7 Implantátum behajtó, gépi ▼
D3,3xL6



16 Implantátum behajtó, kézi ▼
D3,8-D4,3xL12



25 Multi-unit/Gömbej kulcs ▼
6Lt2,7



8 Implantátum behajtó, gépi ▼
D3,3xL12



17 Implantátum behajtó, kézi ▼
D5,0-D6,0xL6



26 Racsnis nyomatékulcs ▼



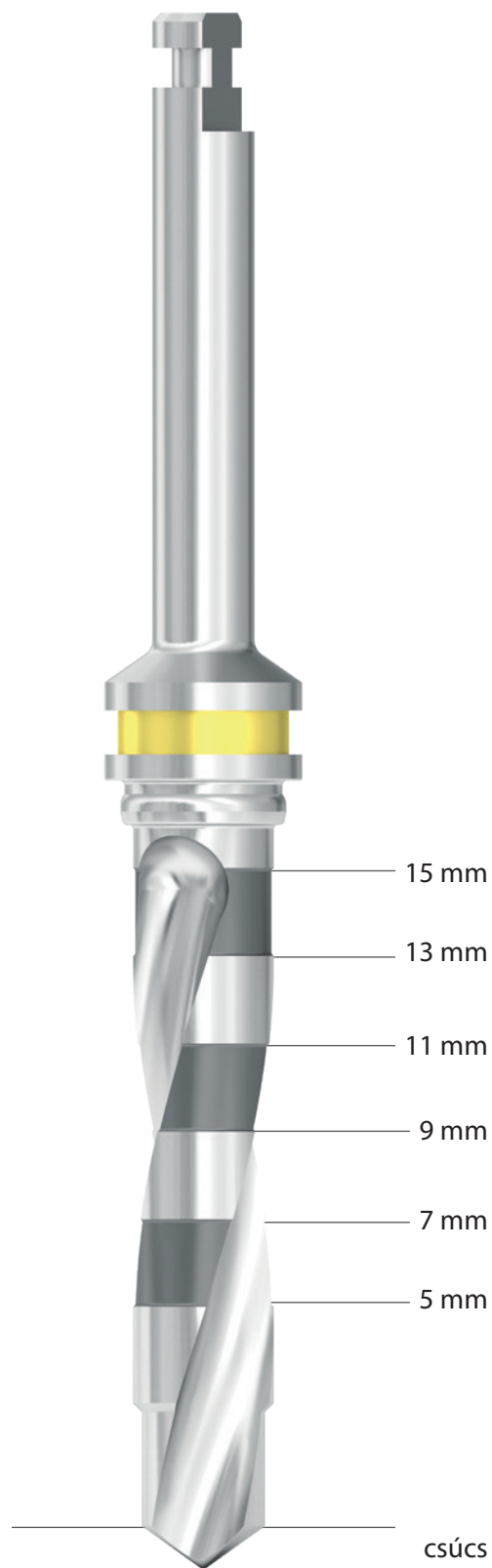
9 Implantátum behajtó, gépi ▼
D3,8-D4,3xL6



18 Implantátum behajtó, kézi ▼
D5,0-D6,0xL12



SCANDREA Sebészeti fúrók



A **BIONIKA fúrók**, - melyeket az implantátum behelyezése során alkalmazhat- széles méretválasztékban kaphatóak (akár különböző műszerkészletekkel kompatibilisen, hogy minél gazdaságosabb megoldást nyújthassunk Önnek).

Fúróink külső hűtésűek és csontgyűjtő tulajdonsággal is rendelkeznek. A saválló ötvöztött acél illetve a kiváló élesség hosszútávú használatot garantál. Minden fúró a szükséges fúrési mélységeknek megfelelően beosztással van ellátva. Az átmérőket színekkel jelöljük.

A **Spirál fúrók** célszerűen megválasztva az implantátum fészek előkészítésére alkalmasak. Használatuk a fúrési protokoll szerint ajánlott, mind lágyabb, mind pedig keményebb csontszerkezet esetén.

A **Menetkalibráló fúrók** az implantátum fészek szükség szerinti tágítására alkalmas, mellyel a csontfészek felső egyharmadát célszerű kitégítanunk. Használatuk átlagosnál keményebb csontszerkezetnél ajánlott.

Sebészeti fúrók méretválasztéka a műszerkészletben

LÁNDZSAHEGYŰ FÚRÓ



GÖMBVÉGŰ MARÓ



ELŐFÚRÓ Ø2,0 mm



ELŐFÚRÓ Ø2,5 mm



MAGFÚRÓ Ø2,8 mm



MENETKALIBRÁLÓ FÚRÓ Ø3,2 mm



MAGFÚRÓ Ø3,2 mm



MENETKALIBRÁLÓ FÚRÓ Ø3,7 mm



MAGFÚRÓ Ø3,7 mm



MENETKALIBRÁLÓ FÚRÓ Ø4,3 mm



MAGFÚRÓ Ø4,2 mm



MENETKALIBRÁLÓ FÚRÓ Ø5,0 mm



MAGFÚRÓ Ø5,2 mm



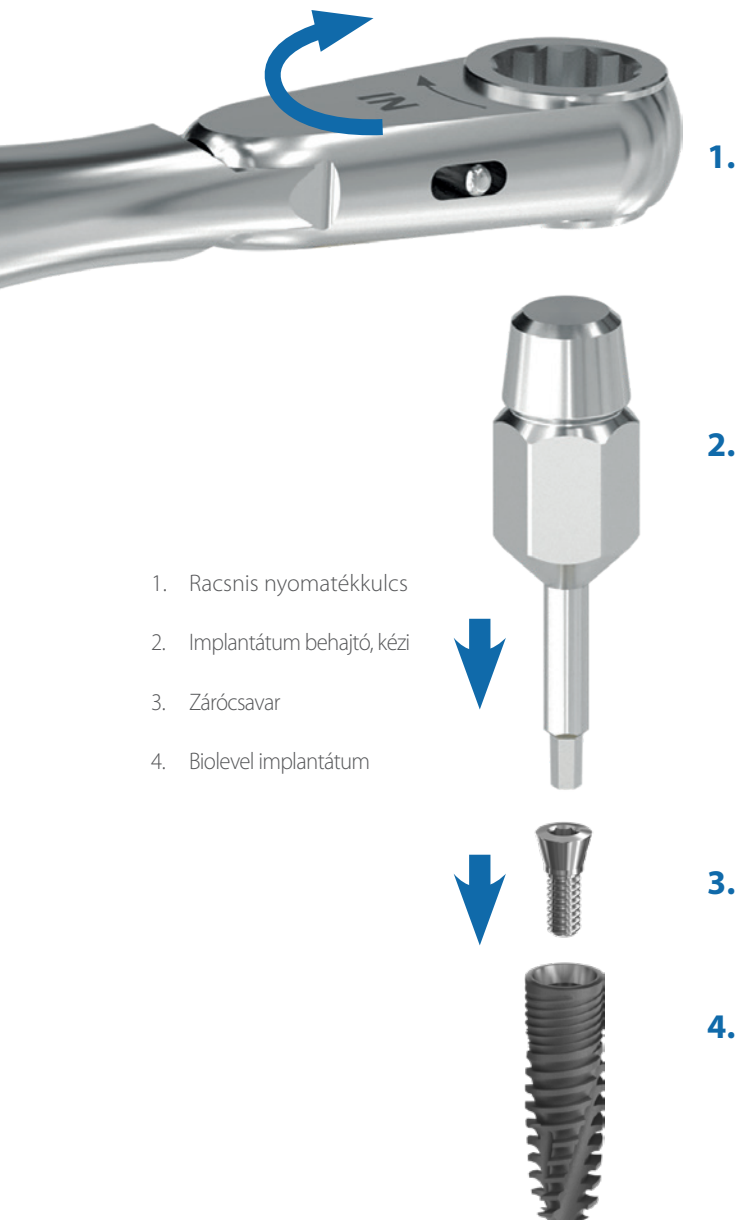
MENETKALIBRÁLÓ FÚRÓ Ø6,0 mm



Racsnis nyomatékkulcs

A racsnis nyomatékkulcs a csavarok adott nyomatékkal való meghúzására és az implantátumok behelyezésére alkalmas eszköz. Előre beállított csavarónyomaték mellett biztosítja az optimális erőátvitelt az implantátum behelyezése során.

A nyomaték 15-35 Ncm között változtatható. A kívánt nyomatékok 15 Ncm-től jobbra forgatással állíthatók be a kívánt értékre. A racsnis nyomatékkulcs beállító csavarját ütközésig becsavart állapotba helyezve a kulcs nyomatéka végteleníthető, vagyis a skálán feltüntetett nyomatékoktól jóval nagyobb nyomaték kifejtésére is alkalmas, szükség szerint.



1. Racsnis nyomatékkulcs
2. Implantátum behajtó, kézi
3. Zárócsavar
4. Biolevel implantátum



- Ergonómikus kialakítás
- Megbízható élettartam
- Precíz nyomatékszabályozás
- Rozsdamentes acél
- Hangjelzés
- Cserélhető kulcsbetét
- Nem állítódik el használat közben a nyomatékérték
- Professzionális minőség

15 Ncm

25 Ncm

35 Ncm

végtelenített nyomaték

A kívánt nyomatékok 15 Ncm-től jobbra forgatással állíthatók be



Racsnis nyomatékkulcs alkalmazások



FEJEK ÉS CSAVAROK	KULCSBETÉTEK	NYOMATÉK
Zárócsavar		<p>Kézi behajtókulcs</p> <p>10-15 Ncm</p>
Ínyformázó fej		
Mintavételi fejcsavar, zárt kanálhoz, nyitott kanálhoz		
Mintavételi fej, zárt kanálhoz, nyitott kanálhoz		
Fejcsavar		
Univerzális fej, kúpos		
Univerzális fej, ferde		
Anatómiai fej, egyenes		
Anatómiai fej, ferde		
Titán bázis		
Multi-unit fej, átmenőcsavaros	<p>Racsnis nyomatékkulcs</p> <p>Ajánlott csavar meghúzás nyomatéka:</p> <p>M1,4 csavar esetén 15 Ncm</p> <p>M1,6 csavar esetén 20 Ncm</p> <p>M1,8 csavar esetén 25 Ncm</p> <p>M2,0 csavar esetén 30 Ncm</p>	
Multi-unit fejcsavar, SR-fejcsavar		
Multi-unit fej, becsavarható		
SR-fej, becsavarható		
Gömbfej		
Lokátorfej		



Ismerje meg további termékcsaládjainkat is!

Kérje katalógusainkat vagy keresse fel az alábbi weboldalaink egyikét:



www.bionika.hu



www.implantshop.hu



BIONIKA Medline Kft



3516 Miskolc, Tégla u. 29.



info@bionika.hu



+36 20 964-4146