



Centro Empresarial Lusoworld II
Rua Pé de Mouro, nº 26 - Linhó
2710-335 Sintra - Portugal

Phone: (+351) 211 941 737
e-Mail: sales@medbone.eu

www.medbone.eu

 [linkedin.com/company/medbone](https://www.linkedin.com/company/medbone)

 [facebook.com/medbonebiomaterials](https://www.facebook.com/medbonebiomaterials)

 [instagram.com/medbone_biomaterials](https://www.instagram.com/medbone_biomaterials)

 [medbone.eu/youtube](https://www.youtube.com/medbone.eu)

CE 1639



**Katalógus, Csontpótlás, Fogászat
Bionyakok mérnöki precizitással!**



Medbone®

A cégünk 2008-ban alakult meg azzal a céllal, hogy kitöltse a szintetikus csontpótló gyártása területén jelentkező piaci rést.

A bioanyagainkat világszerte forgalmazzuk és több mint 90 országban használják az ortopédiai, a fogászati és az állatgyógyászati területeken.

A Medbone folyamatosan bővíti az alkalmazási lehetőségeket azért, hogy kielégíthessük az egészségügyi szakemberek bővülő igényeit, amit az orvostechológia fejlődése generál. Folyamatos innovációra helyezük a hangsúlyt a K+F tevékenységünkkel és a oltalom alatt álló ipari tulajdonnak köszönhetően.

Bioanyagok mérnöki precizitással!

Üdvözlettel a Medbone:

Claudia Ranito

Alapító

Küldetés

A kiváló minőségű orvostechnológiai eszközök fejlesztése és gyártása lehetővé teszi az egészségügyi szakemberek számára olyan innovatív eszközök használatát, ami a páciensek életminőségének a javításához járul hozzá.

Az összes termékünk szintetikus eredetű, ami a piacon fellelhető más megoldásokhoz képest előnyös: nincs fertőzési kockázata, nincs kontraindikáció és az összes termékünk 100%-ban felszívódik és úgy viselkedik, mint a természetes csont.

A Medbone a piaci igényeket igyekszik kielégíteni. Emiatt minden egyes napon azon tevékenykedünk, hogy új termékeket fejlesszünk ki növelve a rendelkezésre álló megoldások számát.

Magas MINŐSÉGŰ
bioanyagok gyártása



FELSZÍVÓDÓ
anyagok

INNOVATÍV fejlesztés
egészségügyi dolgozóknak



Jelentős mértékű JAVULÁS
a páciens életminőségében

Minősegbiztosítás

A Medbone termékek kalcium-foszfát alapú biológiailag felszívó anyagból készült és került kifejlesztésre.

Az összes termékünk a legszigorúbb minősítési előírásokat követve gyártjuk betartva a biotermékekre vonatkozó legmagasabb tudományos és minőségi előírásokat, melyek számos formában érhetőek el: granulátum, tömb, henger, ék vagy akár egyedi formák és méretek is kérhetőek.

A Medbone orvostechnológiai termékei a természetes csonthoz hasonló tulajdonságokkal bír egy jobb életminőséget biztosítva a betegeknek. A termékeink fő jellemzője az összekapcsolódó pórusok vagy csatornák az anyagon belül. A csatornáknak eléggé nagyoknak kell lenniük (jellemzően 0,05 mm átmérővel) ahhoz, hogy a véredények és a cellák áramlásához, így lehetővé teszi a lebomlást és a csont benövekedését a csontpótló anyagba.

Biokompatibilis

Oszteokonduktív

Osteogen

Erős mechanikai ellenálló képesség

Oszteoinduktív

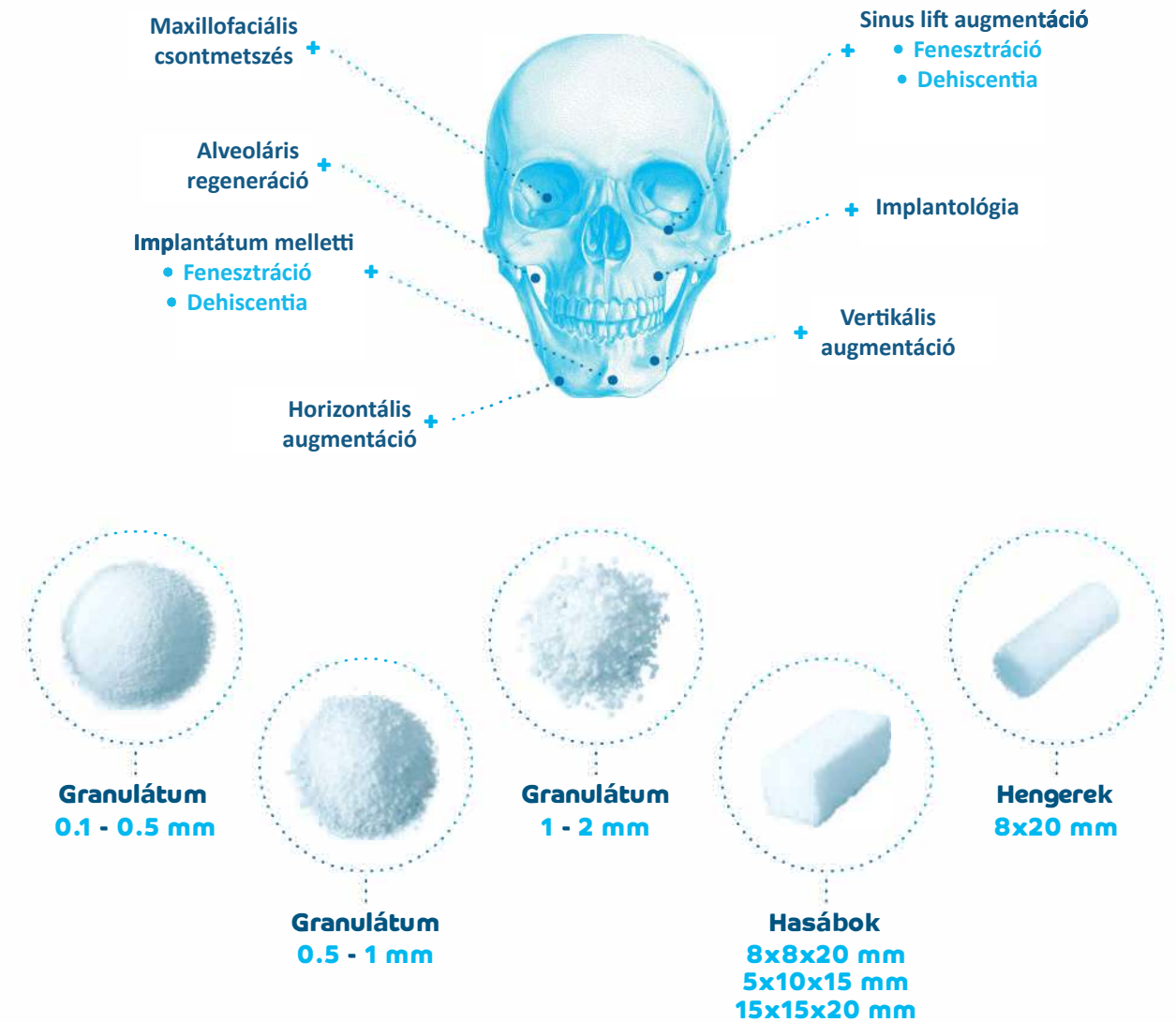
Kitűnő felszívódási ráta

Számos geometria

Természetes csonthoz hasonló 3D felépítés



Az **adbone**[®] gyártásának a célja a csontkitöltés az üres helyeken vagy csontpótló anyagként szolgál csont defektek esetén, amik nem csont stabilitását biztosítják.



adbone[®]TCP

BONE GRAFT
• TRICALCIUM PHOSPHATE •

adbone[®]TCP egy teljesen szintetikus csontpótló anyag, ami béta 100-ban- béta-trikalcium foszfátból készült.

A csontgyógyulási folyamat során az adbone[®]TCP felszívódik, és új csont lép a helyére. Az adbone[®]TCP többirányú, összekapcsolt porozitással rendelkezik, amely elősegíti a csont háromdimenziós újjáépülését, mely lehetővé teszi gyors csontépítő sejt áramlását.

Az adbone[®]TCP azzal a céllal lett megtervezve, hogy elérje a legmagasabb szintű porozitást a mechanikai ellenállás nélkül.



adbone[®]BCP

BONE GRAFT
• BIPHASIC CALCIUM PHOSPHATE •

adbone[®] BCP egy teljesen szintetikus kétfázisú csontpótló anyag, aminek 75%-a hidroxipatit (HAp) és 25%-a béta-trikalciumfoszfát (β -TCP).

adbone[®] BCP többirányú, összekapcsolt porozitással rendelkezik, amely elősegíti a csont háromdimenziós újjáépülését.



A kétfázisban felszívódó adbone[®]BCP kifejezetten azon fogorvosoknak lett kifejlesztve, akik a természetes csontforrásokkal dolgoztak. A termék teljesen felszívódik és új csonttal pótlódik.

REFERENCIA SZÁM	FORMA	SZEMCSEMÉRET	KISZERELÉS
TCP010505G	Granulátum	0.1 - 0.5 mm	0.5 g x 1 EGYSÉG
TCP050105G		0.5 - 1.0 mm	
TCP010505P		0.1 - 0.5 mm	0.5 g x 5 EGYSÉG
TCP050105P		0.5 - 1.0 mm	
TCP010510G		0.1 - 0.5 mm	1 g x 1 EGYSÉG
TCP050110G		0.5 - 1.0 mm	
TCP010210G		1.0 - 2.0 mm	
TCP010510P		0.1 - 0.5 mm	1 g x 5 EGYSÉG
TCP050110P		0.5 - 1.0 mm	
TCP050210P		1.0 - 2.0 mm	
TCP080820C	Hengerek	8 x 20 mm	1 EGYSÉG
TCP051015B	Hasábok	5 x 10 x 15 mm	1 EGYSÉG
TCP080820B		8 x 8 x 20 mm	
TCP151520B		15 x 15 x 20 mm	

REFERENCIA SZÁM	FORMA	SZEMCSEMÉRET	KISZERELÉS
BCP010505G	Granulátum	0.1 - 0.5 mm	0.5 g x 1 EGYSÉG
BCP050105G		0.5 - 1.0 mm	
BCP010505P		0.1 - 0.5 mm	0.5 g x 5 EGYSÉG
BCP050105P		0.5 - 1.0 mm	
BCP010510G		0.1 - 0.5 mm	1 g x 1 EGYSÉG
BCP050110G		0.5 - 1.0 mm	
BCP010210G		1.0 - 2.0 mm	
BCP010510P		0.1 - 0.5 mm	1 g x 5 EGYSÉG
BCP050110P		0.5 - 1.0 mm	
BCP050210P		1.0 - 2.0 mm	
BCP080820C	Hengerek	8 x 20 mm	1 EGYSÉG
BCP051015B	Hasábok	5 x 10 x 15 mm	1 EGYSÉG
BCP080820B		8 x 8 x 20 mm	
BCP151520B		15 x 15 x 20 mm	

ELŐNYÖK



Nagy poróritás

adbone° 3 dimenziós csont regenerációt eredményez a csontpótlásra szoruló területen az osteokondukció által.



Röntgen sötét

adbone° röntgen sötét, azaz lehetővé teszi az anyag csontosodási folyamatának monitorozását



Mechanikai ellenállás

Az adbone° azzal a céllal lett megtervezve, hogy a legnagyobb fokozatú porozitást érje el a mechanikai szilárdság sérelme nélkül.



Felszívódó

Ahogy a csont természetes gyógyulási folyamata történik, az adbone° felszívódik és a helyét új természetes csont tölti be.



Nincs membrán

Nem szükséges membrán, hacsak nem áll fenn a feltárás során kockázat.



Vaskularizáció

A csont összekapcsolt porozitása ideális környezetet képez az érképződéshez.



Hidrofil

Az adbone° hidrofil tulajdonsága kiváló kohéziós képességet kölcsönöz a részecskéknél.



Könnyű kezelhetőség

Az adbone° könnyen összekeverhető a páciens vérével, autológ csontvelő, sóoldatos megoldásokkal, illetve PRP és PRF.



Teljesen szintetikus

adbone° nem tartalmaz állati vagy emberi szöveteket és származékokat.

- Elkerülhető a csontpótlóanyag fájdalmas eltávolítása
- Szintetikus csont könnyű elérhetősége
- Biztonságos
- Biokompatibilis
- Csökkenti a műtét idejét

Implantátum eltávolítás periimplantitis adbone® TCP (0.5 – 0.1 mm) 1g

Dr. João Gaspar
Egas Monis Fogászati Klinika,
Implantológiai Osztály
IUEM – Portugália

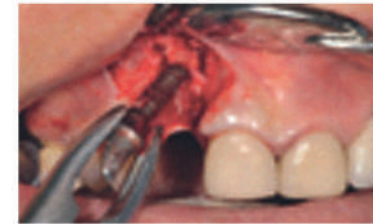
Klinikai esetek adbone® TCP

Alveoláris állcsont gerincállomány visszallítása adbone® TCP (0.1 – 0.5 mm) 1g

Dr. Hiram Fischer Trindade
Európai Implantológiai Központ, EIC
Portugália



1. Műtét előtt



2. Régi implantátum eltávolítása



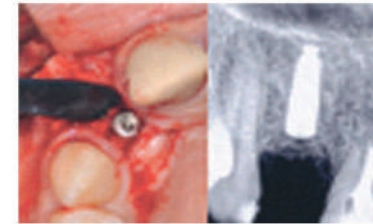
3. Adbone TCP alkalmazása



4. Varrat



5. 4 hónapos utókövetés



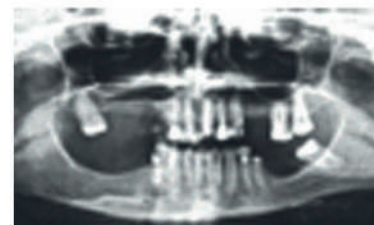
6. Új implantátum behelyezése



7. 8 hónapos utókövetés



8. 2 éves utókövetés



1. Műtét előtti röntgenkép



2. Műtét előtt



3. Állcsont gerincállomány visszaállítása



4. Adbone TCP alkalmazása



5. Varrat



6. Röntgenfelvétel 5 hónappal a műtét után



7. Röntgenfelvétel 11 hónappal a műtét után



8. Végleges állapot

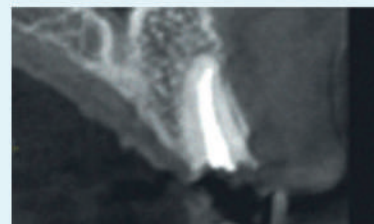
Azonnali implantátum behelyezés ideglenes pótlás esetén
adbone® BCP (0.1 – 0.5 mm) 1g

Dr. João Gaspar
Egas Monis Fogászati Klinika,
Implantológiai Osztály
IUEM – Portugália

Klinikai esetek adbone® BCP

Ínylebeny bemetszés az esztétikai fogászatban
adbone® BCP (0.1 – 0.5 mm) 1g

Dr. João Gaspar
Egas Monis Fogászati Klinika,
Implantológiai Osztály
IUEM – Portugália



1. Műtét előtti röntgen



2. Műtét előtt



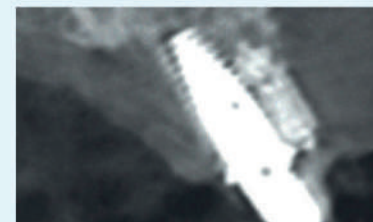
3. Gyökér eltávolítása



4. Implantátum behelyezés



5. Adbone BCP használata



6. Műtét utáni röntgen



7. 3 hónapos utókövetés



8. 1 éves utókövetés



1. Műtét előtt



2. Műtét előtti kontúrvonal



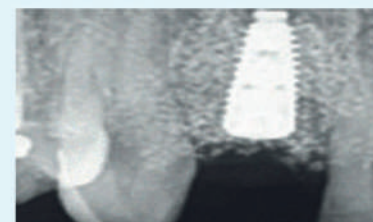
3. Fúrás



4. Implantátum behelyezés



5. Kontúr csontpótlás



6. Műtét utáni röntgen



7. 3 hónapos utókövetés



8. 3 éves utókövetés